



*Schließen Schmuck*

**RUPPENTHAL**

since 1890





*Schließensystem zum Wechseln und Sammeln*





▲ Magnetschließen	8-31	▲ Armbänder Wechselschließen	109
▶ power line	10-15	▲ Zubehör Wechselschließen	110-122
▶ classic line	16-24	▶ Kugelschlüssel	114-115
▶ comfort line	25	▶ Wechselschlossmechanik	116-117
▶ direct line	26-28	▶ Kugelschlüssel Kapseln mit Kreuz	118
▶ Add-On	30-31	▶ Kugelschlüssel Abschluss	119
▲ Pavée-Wechselschließen	32-61	▶ Kugelschlüssel Konnektoren	119
▶ Diamant	33-40	▶ Clip	120
▶ Amethyst	41	▶ Diabolo	121
▶ Citrin	42	▶ Zylinder	121
▶ Chromdiopsid	43	▶ Ohrhaken & Zubehör-Ohrstecker mit Kugelschlüssel	122
▶ Granat	44	▲ Schmucksystem Wechselschließen	123-125
▶ Mandarin-Granat	45	▶ Ohrhaken mit Mechanik	124
▶ Iolith	46	▶ Clip mit Mechanik	125
▶ Peridot	47	▲ Quasten Wechselschließen	126-127
▶ Rauchquarz	48	▲ Mechanische Schließen	128-177
▶ Rhodolith	49	▶ Krokodil	129
▶ Rubin	50	▶ Knopf	131
▶ Smaragd	51	▶ Haken	133-141
▶ Saphir	52-55	▶ Clips	143-146
▶ Tansanit	56	▶ Klappringe/Kettenverkürzer	148-156
▶ Topas	57	▶ Schnepfer	158-165
▶ Tsavolith	58	▶ Karabiner	167-175
▶ Turmalin	59	▶ Federringe	176
▶ kombiniert	60-61	▶ Zubehör	177
▲ Planet Wechselschließen	62-67	▲ Schmuck	178-194
▶ Planet-Basis	65	▶ Pavée-Ringe 5-reihig	180-181
▶ Planet-Ring	66-67	▶ Pavée-Ringe 7-reihig	182-183
▲ Atlantis Wechselschließen	68-69	▶ Memory-/Beistock-Ringe	184
▲ Wechselschließen	70-98	▶ Herkules-Ringe	185
▶ Gold	70-81	▶ Pavée-Halbkugel-Ohrstecker	186-187
▶ Silber	82-94	▶ Pavée-Kugel-Ohrstecker / Pavée-Ohrhaken mit Bügel	188
▶ Edelstahl	95	▶ Pavée-Clip-Ohrstecker	189
▶ Edelstein- & SWZ-Kugel	96	▶ Pavée-Creolen	190-191
▶ Rochenleder	97	▶ Creolen mit Brillanten	192
▶ Edelsteine natur & SWZ	98	▶ Ohrstecker mit Brillanten	193
▲ Colliers Wechselschließen	99-108	▶ Pavée-Armreife	194
▶ Rochenleder	100-101		
▶ Leder genäht	102		
▶ Leder geflochten	103		
▶ Stoff	104		
▶ Stahlseil	105		
▶ Kautschuk	106		
▶ Polyester metallisiert	107		
▶ mehrreihig	108		



## Liebe Kunden,

auf den folgenden Seiten erwartet Sie ein zauberhaftes Angebot an farbtintensiven und gut sortierten Edelsteinen in Gold und Silber.

Unsere Kollektion an Pavée-Wechselschließen, zeichnet sich zusätzlich durch das Ruppenthal Microsetting aus. Dies ermöglicht die Steine so nah wie möglich aneinander zu fassen, damit wenig Zwischenräume entstehen.

Durch den Zugriff auf weltweite Rohsteinmärkte ist es uns möglich, Ihnen unser Sortiment günstig anzubieten.

Es ist keine große Zauberei mit dem trendigen Zubehör das Wechselschließensystem vielfältig zu nutzen. Konnektoren und Anhänger können als Verbindungsstücke verwendet werden, um exklusive Schmuckstücke entstehen zu lassen. Quasten und Kugeln eignen sich besonders gut um den Anhänger zu vervollständigen.

Für anspruchsvolle Kunden mit exklusiver Sammelleidenschaft, empfehlen wir die Planet-Wechselschließe.

Ein Planet-Ring wird um die Planet-Basis Kugel gelegt und arretiert. Durch die nicht sichtbare Befestigung entsteht der Eindruck, dass der Planet-Ring wie von Zauberhand magisch um die Planet-Basis schwebt. Er ist in Sekundenschnelle ausgetauscht und ein neuer Look entsteht.

Ein umfangreiches Sortiment an Colliers z.B. aus Rochen, Nappaleder, Stahl farbig ummantelt usw., kann die Kombination ergänzen.

Im vorderen Teil des Kataloges finden Sie unsere Patent Magnetschließen. Diese sind wegen der einfachen Handhabung seit Jahren äußerst beliebt.

Mit der "Comfort-Line" wurde die Kugelschließe noch einmal überarbeitet. Die Befestigung des Stranges an der Schließe ist fast nicht mehr sichtbar.

Das neue "AddOn" verwandelt die schlichte Schließe in ein schickes Schmuckstück.

Mit Freude und Stolz präsentieren wir den neuen Schmuckteil des Kataloges. Er wird eine Verlockung für Ihre Kunden sein und Ihnen damit weitere Verkaufsmöglichkeiten bieten.

Eine Kollektion in hochwertiger Verarbeitung, Farbsteine in bester Qualität, als passende Sets, haben wir uns als Ziel gesetzt. Somit können Sie Ihre Kunden bestmöglich zufriedenstellen.

Wir wünschen viel Spaß mit der neuen Edition und hoffen, dass wir Ihnen, insbesondere Ihren Kunden, die Welt der Schließen etwas näher bringen können.

Ihr Albert Ruppenthal  
A. Ruppenthal KG, Idar-Oberstein





#### Kraftpaket Magnetschließe

Besonders praktisch sind unsere patentierten Magnetschließen. Erst vor wenigen Jahren wurde die Idee, eine Schließe mit Magnet herzustellen, geboren – bis heute haben schon viele tausende begeisterte Kunden ihre alte, schwierig zu bedienende, Schließe gegen eine neue, praktische, langlebige und qualitativ hochwertige Langer-Magnetschließe ausgetauscht. Gerne möchten wir sie darauf hinweisen, dass alle Weißgold Magnetschließen aus Palladium-Weißgold gefertigt und zusätzlich noch einmal rhodiniert sind.

*Der kleine Unterschied...*



#### Unterschiede zwischen Power Line und Classic Line

„3  $\mu$  gegen 5  $\mu$ “ – die Stärke der Vergoldung ist nicht der einzige Unterschied dieser hochwertigen Qualitätsschließen. Power Line ist im Gegensatz zu Classic Line das Einstiegsprodukt für preissensible Ketten. Durch Einsparungen bei Produktionsvorgängen sowie einer sparsamen Stanztechnik sind wir im Stande Ihnen die Power Line Schließen so kostengünstig anzubieten.



## MagnetschlieÙe Kugel

(Bestellnummern siehe Preisliste)

Legierung:  
Silber, Silber rhodiniert,  
Silber-vergoldet,  
Silber Rugatec/schwarz,  
Silber-rot-vergoldet,  
GG 14k, RG 14k,  
WG 14k (rhod.), GG 18k  
oder WG 18k (rhod.)

Oberfläche:  
poliert

Größe:  
6 mm, 8 mm, 10 mm,  
12 mm oder 14 mm



## MagnetschlieÙe Kugel

(Bestellnummern siehe Preisliste)

Legierung:  
Silber, Silber rhodiniert,  
Silber-vergoldet,  
Silber-rot-vergoldet  
oder Silber Rugatec/schwarz

Oberfläche:  
matt

Größe:  
6 mm, 8 mm, 10 mm,  
12 mm oder 14 mm



## Magnetschließe Kugel

(Bestellnummern siehe Preisliste)

Legierung:  
GG 14k, WG 14k (rhodiniert),  
GG 18k oder WG 18k (rhod.)

Oberfläche:  
eismatt

Größe:  
6 mm, 8 mm, 10 mm,  
12 mm oder 14 mm



## Magnetschließe Kugel „Wave“

Kugel poliert/Applikation matt (außer Rugatec poliert)

8 mm	10 mm	12 mm
(644131) Silber/Silber	(644132) Silber/Silber	(605421) Silber/Silber
(620126) Silber/Silber-vergoldet	(568733) Silber/Silber-vergoldet	(605021) Silber/Silber-verg.
(620124) Silber/Rugatec	(568734) Silber/Rugatec	(P99999) Silber/Rugatec
(620122) Silber-verg./Silber	(568735) Silber-verg./Silber	(605420) Silber-verg./Silber
(620123) Si.-rot-verg./Silber	(602580) Si.-rot-verg./Silber	(605022) Si.-rot-verg./Silber
(620125) Si.-rot-verg./Rugatec	(602582) Si.-rot-verg./Rugatec	(607344) Si.-rot-verg./Ruga.
(620120) Rugatec/Silber	(568726) Rugatec/Silber	(605019) Rugatec/Silber
(620119) Rugatec/Silber-verg.	(P99999) Rugatec/Silber-verg.	(605020) Rugatec/Silber-verg.

Rugatec = Silber Rugatec/schwarz



**Magnetschließe Kugel „Diamond Cut“**

- |  |  |
|--|--|
| 10 mm                                    | 12 mm                                    |
| (412977) Silber, poliert                 | (450521) Silber, poliert                 |
| (412976) Silber, matt                    | (450519) Silber, matt                    |
| (412974) Silber-vergoldet, poliert       | (454699) Silber-vergoldet, poliert       |
| (412975) Silber-vergoldet matt           | (450520) Silber-vergoldet matt           |
| (406556) Silber Rugatec/schwarz, poliert | (410581) Silber Rugatec/schwarz, poliert |
| (409200) Silber Rugatec/schwarz, matt    | (457325) Silber Rugatec/schwarz, matt    |



**Magnetschließe Kugel „Diamond Points“**

- |  |  |
|--|--|
| 10 mm                                    | 12 mm                                    |
| (510639) Silber, poliert                 | (P99999) Silber, poliert                 |
| (457327) Silber, matt                    | (459024) Silber, matt                    |
| (515911) Silber-vergoldet, poliert       | (510640) Silber-vergoldet, poliert       |
| (457326) Silber-vergoldet matt           | (459023) Silber-vergoldet matt           |
| (457328) Silber Rugatec/schwarz, poliert | (459025) Silber Rugatec/schwarz, poliert |
| (457329) Silber Rugatec/schwarz, matt    | (459026) Silber Rugatec/schwarz, matt    |



## MagnetschlieÙe Kugel

(Bestellnummern siehe Preisliste)

Legierung:  
Silber, Silber rhodiniert,  
Silber-vergoldet,  
GG 14k, GG 18k oder  
WG 18k (rhod.)

Oberfläche:  
poliert oder matt

Größe:  
11 mm, 13 mm, 16 mm,  
18 mm oder 20 mm



## MagnetschlieÙe Kugel

Oberfläche: eismatt  
8 mm  
(227142) Silber  
(227140) Silber vergoldet  
11 mm  
(227125) Silber  
(227123) Silber vergoldet

13 mm  
(227126) Silber  
(227139) Silber vergoldet  
16 mm  
(227146) Silber  
(227143) Silber vergoldet

18 mm  
(227124) Silber  
(227145) Silber vergoldet  
20 mm  
(227144) Silber  
(227141) Silber vergoldet





## Magnetschließe Kugel

(Bestellnummern siehe Preisliste)

Legierung:  
Silber rhodiniert,  
Silber-vergoldet,  
Silber Rugatec/schwarz,  
GG 14k, GG 18k oder  
WG 18k (rhod.)

Oberfläche:  
diamantiert

Größe:  
8 mm, 11 mm, 13 mm,  
16 mm, 18 mm  
oder 20 mm



## Magnetschließe Kugel

„Sternenhimmel“

Brillanten TW SI, 18x0,01 ct. = 0,18 ct.

Oberfläche: poliert

11 mm  
(417259) GG 18k  
(392586) WG 18k  
(426038) WG 18k Rugatec/schwarz

13 mm  
(417260) GG 18k  
(398093) WG 18k  
(398094) WG 18k Rugatec/schwarz

Alle Schließen-Größen auf dieser Seite können auch in TW VS Qualität produziert werden.



*Exklusive  
Applikation*



**MagnetschlieÙe Kugel „Applikation“**

jede GröÙe mit eigenem Design  
Kugel matt/Applikation poliert (\*bei „Vintage“ matt)

11 mm	13 mm	16 mm
(366090) Silber/Silber	(390531) Silber/Silber	(403250) Silber/Silber
(363069) Silber/Silber-vergoldet	(390532) Silber/Silber-vergoldet	(402396) Silber/Silber-verg.
(410127) Silber/Rugatec	(390533) Silber-verg./Silber	(403251) Silber-verg./Silber
(364064) Silber-verg./Silber	(390534) Silber-verg./Si-verg.	(402397) Silber-verg./Si-verg.
(366091) Silber-verg./Si-verg.	(530019) Rugatec/Silber matt*	
(410134) Silber-verg./Rugatec		
(432769) Rugatec/Silber		
(432773) Rugatec/Silber-verg.		
(530018) Rugatec/Silber matt*		

Rugatec = Silber Rugatec/schwarz

Magister Claudia Aichhorn (geb. Langer), die ihren Master of Art am Royal College of Art in London absolvierte, lässt die MagnetschlieÙe in einem neuen Glanz erscheinen. Exklusiv für Langer MagnetschlieÙen entwarf die Künstlerin drei ansprechende Applikationen. Für jede GröÙe wurde von ihr ein eigenes, individuelles Design kreiert.



## MagnetschlieÙe Zylinder

(Bestellnummern siehe Preisliste)

Legierung:  
Silber, Silber-vergoldet,  
GG 14k, GG 18k  
oder WG 18k (rhodiniert)

Oberfläche:  
poliert, matt oder diamantiert

Größe:  
6 mm, 7 mm  
oder 9 mm



## MagnetschlieÙe oliv

(Bestellnummern siehe Preisliste)

Legierung:  
Silber,  
Silber-vergoldet,  
Silber Rugatec/schwarz,  
GG 14k, WG 14k (rhodiniert),  
GG 18k oder  
WG 18k (rhodiniert)

Oberfläche:  
poliert oder matt

Größe:  
6,5 mm, 8 mm oder 12 mm



## Magnetschließe „Diskus“

„ein- oder mehrreihig“

20 mm,  
poliert/matt (eine Seite poliert die andere mattiert)  
(468077) Silber  
(468081) Silber-vergoldet



## Magnetschließe „Kugel“

10 mm

(619568) Silber, poliert  
(655344) Silber (rhod.), poliert  
(619569) Silber, matt  
(655345) Silber (rhod.), matt  
(620100) Silber-vergoldet, poliert  
(620101) Silber-vergoldet, matt  
(621726) Silber-rot-vergoldet, poliert  
(621727) Silber-rot-vergoldet matt  
(620103) Silber Rugatec/schwarz, poliert  
(620102) Silber Rugatec/schwarz, matt

(673714) GG 14k, poliert  
(673718) WG14k, poliert  
(676177) RG 14k, poliert  
(662767) GG 18k, poliert  
(673715) WG18k, poliert

Die „Comfort Line“ ermöglicht eine nicht sichtbare Anknüpfung zu ihrer Kette





**MagnetschlieÙe Kugel „NetzschlieÙe“ mit Kreuz**

- |  |  |
|--|--|
| 16 mm<br>(184697) Silber, poliert<br>(137841) Silber, matt<br>(133749) Silber-vergoldet, poliert<br>(137842) Silber-vergoldet matt | 20 mm<br>(221919) Silber, poliert<br>(221933) Silber, matt<br>(221932) Silber-vergoldet, poliert<br>(221920) Silber-vergoldet matt |
|--|--|



**MagnetschlieÙe Zylinder „NetzschlieÙe“ mit Kreuz**

- |   |  |  |
|---|--|--|
| 9 mm<br>(387677) Silber, poliert<br>(393327) Silber, matt<br>(444533) Silber-verg., poliert<br>(389084) Silber-verg. matt | 11 mm<br>(221941) Silber, poliert<br>(221936) Silber, matt<br>(221938) Silber-verg., poliert<br>(221939) Silber-verg. matt | 13 mm<br>(221942) Silber, poliert<br>(221940) Silber, matt<br>(221937) Silber-verg., poliert<br>(221935) Silber-verg. matt |
|---|--|--|





## Magnetschließe Kegel „mit Steg“

12x8 mm

- (619007) Silber rhodiniert, poliert
- (619008) Silber rhodiniert, matt
- (496438) Silber-vergoldet, poliert
- (500732) Silber-vergoldet matt
- (504426) Silber Rugatec/schwarz, poliert
- (500734) Silber Rugatec/schwarz matt

15x10 mm

- (570103) Silber rhodiniert, poliert
- (570112) Silber rhodiniert, matt
- (570107) Silber-vergoldet, poliert
- (570110) Silber-vergoldet matt
- (570117) Silber Rugatec/schwarz, poliert
- (570121) Silber Rugatec/schwarz matt



## Kombinieren nach Lust und Laune...

### VERLEIHEN SIE DER STANDARD-SCHLIESSE EIN INDIVIDUELLES DESIGN

Mit unserem Magnetschließen-Sortiment sind viele Variationen möglich.

Ob „schwarz mit gold“, „matt mit poliert“, „Olive mit Kugel“,... – Kreieren Sie sich einfach ihre eigene Schließe. Zwei Schließen aus unserem Sortiment ergeben immer zwei gleiche, kombinierte Schließen. Oder Sie kombinieren diese wieder mit einer anderen... lassen Sie Ihrer Kreativität freien Lauf.

Die abgebildeten Kombinationen können nicht aus unserer Preisliste bestellt werden, sondern müssen eigenständig kombiniert werden.



**Magnetschließen-Zubehör Add-On mit Stiftöse**

für 10 mm Schließen, Ø Stift 0,9 mm

- 10 mm
- (645624) Silber
- (645628) Silber-vergoldet
- (653590) Silber-rot-vergoldet
- (653592) Silber Rugatec/schwarz

**Magnetschließen-Zubehör Add-On für 10 mm Schließen**

Bei den oben gezeigten Add-On's mit Zuchtperlen oder Edelsteinen handelt es sich teils um Unikate und können der Vielfalt wegen, nicht auf der Preisliste aufgeführt werden.

Gleiche oder ähnliche Add-On's können, sofern das Material verfügbar ist, für Sie angefertigt werden. Bitte teilen Sie uns Ihre Wünsche mit. In unserem Webshop (für Wiederverkäufer) finden Sie unser aktuelles Angebot.



**Magnetschließen-Zubehör Add-On „Rose Design“**

für 10 mm Schließen

- 32x19 mm
- (653624) Silber
- (653594) Silber-vergoldet
- (671952) Silber-rot-vergoldet

**Magnetschließen-Zubehör Add-On „Flower Design“**

für 10 mm Schließen

- 35x22 mm
- (647593) Silber
- (647594) Silber-vergoldet

*Pavée-  
Wechselschließen*



**Schließen der Wechselschließe:**

1.) Kettenende mit Goldkapsel: leicht drehend, ohne Druck, Einlass in die Öffnung suchen.

2.) leichter Druck nach innen und ¼ Drehung nach rechts, loslassen, fertig.

**Öffnen der Wechselschließe:**

3.) Goldkapsel mit leichtem Druck nach innen und ¼ Drehung nach links bewegen

4.) herausziehen, fertig

**Pavée-Wechselschließe**

(Bestellnummern siehe Preisliste)

Legierung:  
GG 18k, RG 18k oder WG 18k

pavée gefasst:  
Brillanten TW SI  
von ca. 1,51 ct. bis 7,70 ct.  
(je nach Größe)

Größe:  
Kugel  
10 mm, 12 mm, 14 mm,  
16 mm, 18 mm, 20 mm  
und 25 mm  
Zylinder  
15x12 mm oder 17x14 mm  
Olive  
14,5x11,5 mm oder  
17x14 mm

Alle Schließen-Größen auf dieser Seite können auch in TW VS Qualität produziert werden.





## **Pavée-Wechselschließe**

(Bestellnummern siehe Preisliste)

Legierung:  
GG 18k oder WG 18k

pavée gefasst:  
Brillanten natürliche Farbe SI  
von ca. 1,51 ct. bis 9,00 ct.  
(je nach Größe)

Größe:  
Kugel  
10 mm, 12 mm, 14 mm,  
16 mm, 18 mm und 20 mm  
Zylinder  
15x12 mm oder 17x14 mm  
Olive  
14,5x11,5 mm oder  
17x14 mm

## **Pavée-Wechselschließe**

(Bestellnummern siehe Preisliste)

Legierung:  
GG 18k oder RG 18k

pavée gefasst:  
Brillanten braun natur SI  
von ca. 2,45 ct. bis 12,74 ct.  
(je nach Größe)

Größe:  
Kugel  
10 mm, 12 mm, 14 mm,  
16 mm, 18 mm, 20 mm  
und 25 mm  
Zylinder  
15x12 mm oder 17x14 mm  
Olive  
14,5x11,5 mm oder  
17x14 mm

# | PAVÉE-WECHSELSCHLIESSEN |



## Pavée-Wechselschließe

(Bestellnummern siehe Preisliste)

Legierung:  
RG 18k oder  
WG 18k Rugatec/schwarz

pavée gefasst:  
Brillanten schwarz  
von ca. 1,69 ct. bis 13,97 ct.  
(je nach Größe)

Größe:  
Kugel  
10 mm, 12 mm, 14 mm,  
16 mm, 18 mm, 20 mm  
und 25 mm  
Zylinder  
15x12 mm oder 17x14 mm  
Olive  
14,5x11,5 mm oder  
17x14 mm



*Variieren  
nach Lust und Laune*

Durch die große Auswahl an Zubehör sind ihren Variationsmöglichkeiten keine Grenzen gesetzt. Kombinieren Sie verschiedene Formen, Farben und Größen zu ihrem ganz persönlichen Schmuckstück.





## **Pavée-Wechselschließe**

18k Gold mit Brillanten, "gestreift"

(P99999) RG, 12 mm, braun natur SI 1,62 ct. + TW SI 0,79 ct.

(567571) RG, 14 mm, braun natur SI 2,41 ct. + TW SI 1,14 ct.

(566323) RG, 16 mm, braun natur SI 2,86 ct. + TW SI 1,64 ct.

(579111) WG Rugatec/schwarz, 16 mm, schwarz 4,06 ct. + TW SI 0,66 ct.

(593708) WG Rugatec/schwarz, 12 mm, schwarz 1,69 ct. + TW SI 0,84 ct.

(564537) WG Rugatec/schwarz, 14 mm, schwarz 2,78 ct. + TW SI 1,14 ct.

(P99999) WG Rugatec/schwarz, 16 mm, schwarz 3,14 ct. + TW SI 1,67 ct.

## **Pavée-Wechselschließe**

18k Gold mit Brillanten, "gepunktet"

(552706) Kugel WG, 12 mm, TW SI 2,07 ct. + schwarz 0,35 ct.

(610956) Kugel WG, 14 mm, TW SI 2,82 ct. + schwarz 0,51 ct.

(569347) Kugel WG, 16 mm, TW SI 3,80 ct. + schwarz 0,59 ct.

(592362) Kugel WG Ruga./schwarz, 12 mm, schwarz 2,20 ct. + TW SI 0,31 ct.

(592363) Kugel WG Ruga./schwarz, 14 mm, schwarz 3,27 ct. + TW SI 0,44 ct.

(611681) Kugel WG Ruga./schwarz, 16 mm, schwarz 4,26 ct. + TW SI 0,55 ct.

(583701) Olive WG Ruga./schwarz, 14,5x11,5 mm, schwarz 1,85 ct. + TW SI 0,32 ct.

(609440) Kugel RG, 12 mm, TW SI 1,38 ct. + schwarz 0,51 ct. + braun natur SI 0,42 ct.

(564539) Kugel RG, 14 mm, TW SI 1,86 ct. + schwarz 0,79 ct. + braun natur SI 0,71 ct.

(564544) Kugel RG, 16 mm, TW SI 2,48 ct. + schwarz 1,03 ct. + braun natur SI 1,00 ct.

(583702) Olive RG, 14,5x11,5 mm, TW SI 1,22 ct. + schwarz 0,52 ct. + braun natur SI 0,52 ct. 41



## Pavée-Wechselschließe

Kugel, pavée gefasst:  
„Moonlight“, WG 18k

(607674) 12 mm, Brillanten TW SI 0,87 ct. und schwarz 1,69 ct., Saphire 1,12 ct.

(607675) 14 mm, Brillanten TW SI 1,20 ct. und schwarz 2,57 ct., Saphire 1,47 ct.

(607676) 16 mm, Brillanten TW SI 1,59 ct. und schwarz 3,40 ct., Saphire 1,96 ct.

„Python-Design“, WG 18k Rugatec/schwarz

(645862) 14 mm, Brillanten TW SI 0,86 ct. und schwarz 1,08 ct.

(650708) 16 mm, Brillanten TW SI 1,06 ct. und schwarz 1,59 ct.

(660736) 18 mm, Brillanten TW SI 1,16 ct. und schwarz 2,12 ct.



## Pavée-Wechselschließe

(Bestellnummern siehe Preisliste)

Legierung:  
GG 18k, WG 18k oder  
WG 18k Rugatec/schwarz

pavée gefasst:  
Amethyst

Größe:  
Kugel  
10 mm, 12 mm, 14 mm,  
16 mm, 18 mm und 20 mm  
Zylinder  
15x12 mm oder 17x14 mm  
Olive  
15x12 mm oder 17x14 mm



## **Pavée-Wechselschließe**

(Bestellnummern siehe Preisliste)

Legierung:  
GG 18k

pavée gefasst:  
Citrin

Größe:  
Kugel  
10 mm, 12 mm, 14 mm,  
16 mm, 18 mm und 20 mm  
Zylinder  
15x12 mm oder 17x14 mm  
Olive  
15x12 mm oder 17x14 mm



## **Pavée-Wechselschließe**

(Bestellnummern siehe Preisliste)

Legierung:  
GG 18k, WG 18k oder  
WG 18k Rugatec/schwarz

pavée gefasst:  
Chromdiopsid

Größe:  
Kugel  
10 mm, 12 mm, 14 mm,  
16 mm, 18 mm und 20 mm  
Zylinder  
15x12 mm oder 17x14 mm



## **Pavée-Wechselschließe**

(Bestellnummern siehe Preisliste)

Legierung:  
GG 18k oder  
WG 18k Rugatec/schwarz

pavée gefasst:  
Granat

Größe:  
Kugel  
10 mm, 12 mm, 14 mm,  
16 mm, 18 mm und 20 mm  
Zylinder  
15x12 mm oder 17x14 mm



## **Pavée-Wechselschließe**

(Bestellnummern siehe Preisliste)

Legierung:  
GG 18k

pavée gefasst:  
Mandarin-Granat

Größe:  
Kugel  
10 mm, 12 mm, 14 mm  
und 16 mm





## **Pavée-Wechselschließe**

(Bestellnummern siehe Preisliste)

Legierung:  
WG 18k

pavée gefasst:  
Iolith

Größe:  
Kugel  
10 mm, 12 mm, 14 mm,  
16 mm, 18 mm und 20 mm  
Zylinder  
15x12 mm oder 17x14 mm

## **Pavée-Wechselschließe**

(Bestellnummern siehe Preisliste)

Legierung:  
GG 18k oder WG 18k

pavée gefasst:  
Peridot

Größe:  
Kugel  
10 mm, 12 mm, 14 mm,  
16 mm, 18 mm und 20 mm  
Zylinder  
15x12 mm oder 17x14 mm  
Olive  
15x12 mm oder 17x14 mm





## **Pavée-Wechselschließe**

(Bestellnummern siehe Preisliste)

Legierung:  
GG 18k

pavée gefasst:  
Rauchquarz

Größe:  
Kugel  
10 mm, 12 mm, 14 mm,  
16 mm, 18 mm und 20 mm  
Olive  
15x12 mm oder 17x14 mm



## **Pavée-Wechselschließe**

(Bestellnummern siehe Preisliste)

Legierung:  
GG 18k, WG 18k oder  
WG 18k Rugatec/schwarz

pavée gefasst:  
Rhodolith

Größe:  
Kugel  
10 mm, 12 mm, 14 mm,  
16 mm, 18 mm und 20 mm  
Zylinder  
15x12 mm



## **Pavée-Wechselschließe**

(Bestellnummern siehe Preisliste)

Legierung:  
GG 18k, WG 18k oder  
WG 18k Rugatec/schwarz

pavée gefasst:  
Rubin

Größe:  
Kugel  
10 mm, 12 mm, 14 mm  
und 16 mm  
Zylinder  
15x12 mm oder 17x14 mm



## **Pavée-Wechselschließe**

(Bestellnummern siehe Preisliste)

Legierung:  
GG 18k oder WG 18k

pavée gefasst:  
Smaragd

Größe:  
Kugel  
10 mm, 12 mm, 14 mm  
und 16 mm  
Olive  
15x12 mm oder 17x14 mm



**Pavée-Wechselschließe**  
(Bestellnummern siehe Preisliste)

Legierung:  
GG 18k, WG 18k

pavée gefasst:  
Saphir gelb oder  
orange (beh.)

Größe:  
Kugel  
10 mm, 12 mm, 14 mm und  
16 mm



**Pavée-Wechselschließe**  
(Bestellnummern siehe Preisliste)

Legierung:  
GG 18k, WG 18k

pavée gefasst:  
Saphir rosa/pink

Größe:  
Kugel  
10 mm, 12 mm, 14 mm,  
16 mm und 18 mm  
Zylinder  
15x12 mm oder 17x14 mm  
Olive  
15x12 mm oder 17x14 mm



## **Pavée-Wechselschließe**

(Bestellnummern siehe Preisliste)

Legierung:  
GG 18k, WG 18k oder  
WG 18k Rugatec/schwarz

pavée gefasst:  
Saphir blau

Größe:  
Kugel  
10 mm, 12 mm, 14 mm  
und 16 mm  
Zylinder  
15x12 mm oder 17x14 mm  
Olive  
15x12 mm oder 17x14 mm



## **Pavée-Wechselschließe**

(Bestellnummern siehe Preisliste)

Legierung:  
GG 18k, RG 18k oder WG 18k

pavée gefasst:  
Saphir „fancy“

Größe:  
Kugel  
10 mm, 12 mm, 14 mm,  
16 mm, 18 mm und 20 mm  
Zylinder  
15x12 mm oder 17x14 mm  
Olive  
15x12 mm oder 17x14 mm





**Pavée-Wechselschließe**  
(Bestellnummern siehe Preisliste)

Legierung:  
WG 18k

pavée gefasst:  
Tansanit

Größe:  
Kugel  
10 mm, 12 mm, 14 mm,  
16 mm, 18 mm, 20mm  
und 25 mm  
Zylinder  
15x12 mm oder 17x14 mm



**Pavée-Wechselschließe**  
(Bestellnummern siehe Preisliste)

Legierung:  
GG 18k, WG 18k oder  
WG 18k Rugatec/schwarz

pavée gefasst:  
Topas swiss (beh.) und  
Topas london (beh.)

Größe:  
Kugel  
10 mm, 12 mm, 14 mm,  
16 mm, 18 mm, 20 mm  
Zylinder  
15x12 mm oder 17x14 mm  
Olive  
15x12 mm oder 17x14 mm



## **Pavée-Wechselschließe**

(Bestellnummern siehe Preisliste)

Legierung:  
GG 18k oder WG 18k

pavée gefasst:  
Tsavolith

Größe:  
Kugel  
16 mm  
Olive  
15x12 mm oder 17x14 mm



## **Pavée-Wechselschließe**

(Bestellnummern siehe Preisliste)

Legierung:  
GG 18k oder WG 18k

pavée gefasst:  
Turmalin pink,  
Turmalin grün multifarben und  
Turmalin multifarben

Größe:  
Kugel  
10 mm, 12 mm, 14 mm,  
16 mm, 18 mm und 20 mm  
Zylinder  
15x12 mm oder 17x14 mm



## Pavée-Wechselschließe

Form: Kugel

(548550) WG 18k, 14 mm, 49 Peridot, 49 Topas swiss (beh.), 32 weiße Saphire, fac., rund  
(551433) WG 18k, 16 mm, 53 Peridot, 54 Topase swiss (beh.), 35 weiße Saphire, fac., rund

(552245) WG 18k, 14 mm, 32 weiße Saphire, 48 Amethyste, 50 Topase swiss (beh.), fac., rund  
(551418) WG 18k, 16 mm, 35 weiße Saphire, 54 Amethyste, 53 Topase swiss (beh.), fac., rund

(552265) RG 18k, 14 mm, 32 weiße Saphire, 48 Amethyste, 50 Topase swiss (beh.), fac., rund  
(552299) RG 18k, 16 mm, 35 weiße Saphire, 54 Amethyste, 53 Topase swiss (beh.), fac., rund

(599222) WG 18k, 16 mm, 44 Rubine, 54 blaue Saphire, 44 Smaragde, fac. rund



## Pavée-Wechselschließe

(Bestellnummern siehe Preisliste)

Legierung:  
WG 18k

pavée gefasst:  
Chromdiopsid, blaue und  
weiße Saphire fac.;  
blaue Saphire und weiße  
Saphire fac.;  
Rubine und weiße Saphire fac.

Größe:  
Kugel  
10 mm, 12 mm, 14 mm,  
16 mm, 18 mm und 20 mm  
Zylinder  
15x12 mm





## *Planet - ein Ruppenthal Design*

Ein Planet-Ring in ca. 20 mm, besetzt mit 120 qualitativ hochwertigen Edelsteinen, wird um die 18 k Gold Planet-Basis Kugel gelegt und arretiert. Durch die nicht sichtbare Befestigung entsteht der Eindruck, dass der Planet-Ring um die Planet-Basis schwebt. Der Planet-Ring ist in sekundenschnelle ausgetauscht und ein neuer Look entsteht.

Der von uns extra programmierte Orbit-Konfigurator bietet ungeahnte Variationen und wird Ihnen schnell bei Ihrer Wunschzusammenstellung helfen. Im Händlerbereich, unter [www.ruppenthal.com](http://www.ruppenthal.com), ist der Konfigurator Tag und Nacht verfügbar.





**Planet Kombinationsbeispiele**

Planet Basis: WG 18k, poliert  
Planet Ring: Rhodolithe,  
WG 18k Rugatec/schwarz

Planet Basis: GG 18k, poliert  
Planet Ring: Saphire „fancy“, GG 18k

Planet Basis: WG 18k Rugatec/schwarz, poliert  
Planet Ring: Brillanten TW SI, 1,05 ct., WG 18k

Planet Basis: WG 18k, eismatt  
Planet Ring: Chromdiopside, Saphire blau  
und weiß, WG 18k

Planet Basis: RG 18k, eismatt  
Planet Ring: Brillanten braun natur SI, RG 18k

Planet Basis: WG 18k Rugatec/schwarz, eismatt  
Planet Ring: Saphire blau, WG 18k  
Rugatec/schwarz



**Planet-Basis**

Größe: 14 mm, Form: Kugel  
mit 2 Edelstahl-Kugeln 3 mm für Mechanik  
poliert  
(536557) GG 18k  
(554963) RG 18k  
(536558) WG 18k  
(536559) WG 18k Rugatec/schwarz

eismatt  
(564591) GG 18k  
(562969) RG 18k  
(561396) WG 18k  
(564588) WG 18k Rugatec/schwarz



**Planet-Ring**

20x4 mm, jeweils 120 Edelsteine fac., pavée gefasst,  
 WG = WG 18k, GG = GG 18k, Ruga = WG 18k Rugatec/schwarz

(550670) Topas swiss (beh.), WG  
 (560287) Tansanit, WG  
 (553848) Topas london (beh.), Ruga  
 (548577) Iolith, WG  
 (550676) Saphir blau, Ruga  
 (552089) Amethyst, Ruga  
 (552092) Rhodolith, Ruga

(550677) Saphir pink, WG  
 (551426) Turmalin pink, WG  
 (550674) Rubin, Ruga  
 (536560) Chromdiopsid, WG  
 (536565) Chromdiopsid, Ruga  
 (551428) Tsavolith, WG  
 (550679) Chromdiopsid, Saphir  
 blau und weiß, WG

(551391) Brillanten TW SI, WG  
 (548277) Brillanten natürl. Farbe, WG  
 (548276) Brillanten natürl. Farbe, GG  
 (551392) Brillanten braun natur SI, RG  
 (536554) Brillanten schwarz, WG  
 (550678) Saphir „fancy“, WG

(660625) Saphir „fancy“, GG  
 (550669) Citrin, GG  
 (552070) Peridot, GG  
 (551427) Tsavolith, GG  
 (551425) Chromdiopsid, GG  
 (552088) Amethyst, GG  
 (551434) Rhodolith, GG





*Atlantis*

**Pavée-Wechselschließe „Atlantis“**

Kugel, 14 mm

GG = Gelbgold 18k; WG = Weißgold 18k;

Ruga = WG 18k Rugatec/schwarz

pavée gefasst: (v. l. n. r.)

(565904) Amethyst, Ruga

(651698) Turmalin pink, WG

(646798) Diamanten natürliche Farbe, SI,  
ca. 1,75 ct., GG

(570162) Rubin, Ruga

(565885) Smaragd, WG

(565859) Topas swiss (beh.), WG

(555740) Tsavorit, Ruga

(565877) Topas london (beh.), Ruga

(584624) Saphir blau, Ruga

(647292) Saphir „fancy“, RG

(646786) Brillanten braun natur SI,  
ca. 1,86 ct., RG

(649648) Saphir „fancy“, WG

(646790) Brillanten schwarz,  
ca. 1,88 ct., WG

(649644) Saphir „fancy“, GG

ohne Abbildung

(P99999) Brillanten TW SI, ca. 1,80 ct., GG

(P99999) Brillanten TW VS, ca. 1,80 ct., GG

(P99999) Brillanten TW SI, ca. 1,80 ct., RG

(P99999) Brillanten TW VS, ca. 1,80 ct., RG

(P99999) Brillanten TW SI, ca. 1,80 ct., WG

(P99999) Brillanten TW VS, ca. 1,80 ct., WG



**WechselschlieÙe Kugel/Guss**

(Bestellnummern siehe Preisliste)

Legierung:  
GG 18k, RG 18k oder WG 18k

Oberfläche:  
poliert, matt, eimatt oder  
diamantiert

Größe:  
8 mm, 10 mm, 12 mm,  
14 mm, 16 mm und  
18 mm



**WechselschlieÙe Kugel**

inklusive 2 Kugelschlüssel

GG 18k poliert  
(378301) 8 mm  
(378298) 10 mm  
(378302) 12 mm  
(378306) 14 mm

GG 18k matt  
(378286) 8 mm  
(378296) 10 mm  
(378304) 12 mm  
(378308) 14 mm

WG 18k poliert  
(378300) 8 mm  
(378299) 10 mm  
(378303) 12 mm  
(378307) 14 mm

WG 18k matt  
(378292) 8 mm  
(378297) 10 mm  
(378305) 12 mm  
(378309) 14 mm





**WechselschlieÙe Kugel  
„Sternenhimmel“**  
inklusive 2 Kugelschlüssel

Brillanten W SI  
von ca. 0,07 ct. - 0,19 ct.

OberfläÙe:  
poliert

GG 18k  
(378317) 8 mm  
(378315) 10 mm  
(378313) 12 mm  
(378310) 14 mm

WG 18k  
(378318) 8 mm  
(378316) 10 mm  
(378314) 12 mm  
(378311) 14 mm

**WechselschlieÙe Kugel  
„Belt“**

OberfläÙe: poliert  
Brillanten TW SI

12 mm, ca. 0,27 ct.  
(P99999) GG 18k  
(619563) WG 18k

14 mm, ca. 0,43 ct.  
(P99999) GG 18k  
(619564) WG 18k

**WechselschlieÙe Kugel  
„Reihe“**

OberfläÙe: poliert  
Brillanten TW SI

12 mm, ca. 0,24 ct.  
(618695) GG 18k  
(618700) WG 18k

14 mm, ca. 0,31 ct.  
(P99999) GG 18k  
(618703) WG 18k

**WechselschlieÙe Kugel  
„Facetten“**

OberfläÙe: poliert  
WG 18k

Brillanten TW VS, ca. 0,47 ct.  
(450034) 12 mm

Brillanten TW SI, ca. 0,60 ct.  
(680408) 14 mm



**WechselschlieÙe Kugel  
„Tennis“**

12 mm,  
Brillanten TW SI, ca. 0,12 ct.,  
(618690) GG 18k, poliert  
(P99999) GG 18k, matt  
(P99999) WG 18k, poliert  
(618691) WG 18k, matt

14 mm,  
Brillanten TW SI, ca. 0,14 ct.,  
(618692) GG 18k, poliert  
(P99999) GG 18k, matt  
(P99999) WG 18k, poliert  
(618693) WG 18k, matt

**WechselschlieÙe Kugel  
„Schweif“**

12 mm, poliert,  
Brillanten TW SI, ca. 0,56 ct.,  
(P99999) GG 18k  
(680391) WG 18k

**WechselschlieÙe Kugel  
„Nature“**

16 mm,  
Brillanten TW SI, ca. 0,37 ct.,  
(P99999) GG 18k  
(P99999) WG 18k

**WechselschlieÙe Kugel  
„Centaurus“**

16 mm, poliert,  
Brillanten TW SI, ca. 0,47 ct.,  
(641725) GG 18k  
(641726) WG 18k



**WechselschlieÙe Kugel „Galaxy“**

Brillanten TW SI

14 mm, Brillanten ca. 0,49 ct.  
 (642291) GG 18k, poliert  
 (611564) GG 18k, matt  
 (611562) WG 18k, poliert  
 (611563) WG 18k, matt

18 mm, Brillanten ca. 0,91 ct.  
 (642292) GG 18k, poliert  
 (611566) GG 18k, matt  
 (642293) WG 18k, poliert  
 (611565) WG 18k, matt



**WechselschlieÙe Kugel „Carina“**

Brillanten ca. 0,46 ct. - 1,13 ct. (je nach GröÙe)

GG 18k, 12 mm, Brillanten  
 (P99999) poliert, TW SI  
 (676504) matt, TW SI

RG 18k, 12 mm, Brillanten  
 (P99999) poliert, TW SI  
 (P99999) matt, TW SI  
 (619652) poliert, braun natur SI  
 (619653) matt, braun natur SI  
 (619654) poliert, schwarz

WG 18k, Brillanten  
 (P99999) 12 mm, poliert, TW SI  
 (P99999) 12 mm, matt, TW SI  
 (530884) 14 mm, poliert, natürliche Farbe SI  
 (530885) 14 mm, matt, natürliche Farbe SI  
 (663295) 14 mm, matt, TW SI  
 (484446) 16 mm, poliert, natürliche Farbe SI  
 (484448) 16 mm, matt, natürliche Farbe SI  
 (593700) 16 mm, matt, TW SI  
 (516302) 16 mm, poliert, TW VS + schwarz



**Wechselschließe Kugel „Pegasus“**

WG 18k  
16 mm, poliert,  
(540565) 27 weiße Saphire + 20 Rubine, fac., rund  
(540567) 27 weiße Saphire + 20 Smaragde, fac., rund  
(540566) 27 weiße Saphire + 20 blaue Saphire, fac., rund

20 mm, poliert,  
(517846) 40 weiße Saphire + 33 Topas london (beh.), fac., rund



**Wechselschließe „Barrel“**

15x12 mm, poliert,  
Brillanten TW SI ca. 0,61 ct.  
(P99999) GG 18k  
(599521) WG 18k

**Wechselschließe „Barrel“**

15x12 mm, poliert,  
Brillanten TW SI ca. 0,29 ct.  
(621933) GG 18k  
(P99999) WG 18k





**Wechselschließe Kugel „Arcata“**

16 mm, poliert,  
Brillanten ca. 0,13 ct.,  
(P99999) GG 18k, TW SI  
(518755) WG 18k, TW VS

**Wechselschließe Kugel „Nest“**

14 mm, poliert,  
Brillanten TW SI, ca. 0,16 ct.,  
(645866) GG 18k

**Wechselschließe Kugel „Network“**

16 mm, poliert,  
Brillanten TW SI, ca. 0,24 ct.,  
(618589) GG 18k  
(618594) RG 18k  
(618593) WG 18k



*Silber - Design  
Wechselschließen*



**WechselschlieÙe Kugel  
„Network“**

poliert		
12 mm	16 mm	20 mm
(602562) Silber rhodiniert	(607690) Silber rhodiniert	(650601) Silber rhodiniert
(595660) Silber-vergoldet	(607691) Silber-vergoldet	(675043) Silber-vergoldet
14 mm	18 mm	
(606223) Silber rhodiniert	(636097) Silber rhodiniert	
(602893) Silber-vergoldet	(639963) Silber-vergoldet	



544581



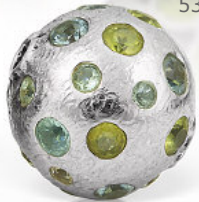
537271



517779



544588



517742



517775

#### Wechselschließe Kugel

15,5x15 mm,  
(517794) Silber poliert  
(517795) Silber gehämmert

Steinsorte:  
Aquamarine und Peridots fac.  
rund

22 mm,  
Silber und Silber-vergoldet  
poliert

Steinsorte:  
diverse Farbsteine, fac., oval und rund

#### Wechselschließe Fassform

Legierung:  
Silber und Silber-vergoldet

Oberfläche:  
poliert

Größe:  
30x25 mm und  
30x27 mm

Steinsorte:  
diverse Farbsteine fac.  
oval, rund und oval oder  
diverse Formen





**WechselschlieÙe Olive**

28x17 mm, poliert/matt  
(638761) Silber  
(638783) Silber-vergoldet

mit diversen Cabochons  
Rubin (beh.) und Mondstein

30x19 mm, poliert/matt  
(504946) Silber  
(504973) Silber-vergoldet

diverse Farbsteine fac.  
diverse Formen



**WechselschlieÙe Tropfen**

25x35 mm, poliert  
(530938) Silber-vergoldet

mit div. Farbsteinen fac.  
(Zusammenstellung der Edelsteinsorten kann bei diesem  
Modell aus Verfügbarkeitsgründen variieren.)

40x54 mm, poliert  
(640154) Silber-vergoldet

mit div. Farbsteinen fac.  
(Zusammenstellung der Edelsteinsorten kann bei diesem  
Modell aus Verfügbarkeitsgründen variieren.)





**WechselschlieÙe Olive**

25x23 mm, oval, poliert/matt  
(544580) Silber, 5 Rauchquarze, fac., oval  
(517789) Silber, 5 Citrine, fac., oval

25x23 mm, oval, poliert/matt  
(517790) Silber-verg., 5 Rauchquarze, fac., oval  
(532270) Silber-verg., 5 Citrine, fac., oval



**WechselschlieÙe Fantasie**

37x32,5 mm, poliert  
(638692) Silber-vergoldet  
3 Amethyste fac. oval, 1 Citrin fac. oval  
und 1 Amethyst fac. Triangel



18x39 mm, poliert  
(631998) Silber  
(631994) Silber-vergoldet  
1 Amethyst, fac., rund und  
2 Citrine, fac., oval und achteck



**Wechselschließe Oval**

23x17,5 mm, poliert  
(565130) Silber  
(565131) Silber-vergoldet  
indischer Mondstein, Cabochon,  
diverse Farben, 20x15 mm, oval

**Wechselschließe Oval**

25x20 mm, poliert  
(564886) Silber  
Amethyst, fac., ca. 19x15 mm, oval

(564896) Silber-vergoldet  
Citrin, fac., ca. 19x15 mm, oval

(564892) Silber  
(564935) Silber-vergoldet  
Rauchquarz, fac., ca. 19x15 mm, oval



**Wechselschließe Fantasie**

38x39 mm, poliert/diamantiert  
(638715) Silber  
(638714) Silber-vergoldet  
mit Süßwasser-Zuchtperl-Boutons:  
in diversen Farben (z.T. behandelt)



**Wechselschließe**

Silber rhodiniert, eismatt  
 (584742) Linse, rund, 25 mm (parallel)  
 (659991) Linse, rund, 25 mm (V-look)  
 (584750) Linse, oval, 30x23 mm (parallel)  
 (657703) Linse, oval, 30x23 mm (V-look)  
 (584741) Donut, 30 mm (parallel)  
 (659439) Donut, 30 mm (V-look)  
 (584751) Olive, 35x16 mm  
 (584752) Herz, 25x25 mm (V-look)  
 (584740) Würfel, 15x15 mm

Silber-vergoldet, eismatt  
 (681455) Linse, rund, 25 mm (parallel)  
 (672424) Linse, rund, 25 mm (V-look)  
 (P99999) Linse, oval, 30x23 mm (parallel)  
 (674137) Linse, oval, 30x23 mm (V-look)  
 (680582) Donut, 30 mm (parallel)  
 (670792) Donut, 30 mm (V-look)  
 (P99999) Olive, 35x16 mm  
 (680580) Herz, 25x25 mm (V-look)  
 (674135) Würfel, 15x15 mm



*Wechselschließe  
 Silber*



**WechselschlieÙe Kugel**

(Bestellnummern siehe Preisliste)

Legierung:  
Silber rhodiniert,  
Silber-vergoldet,  
Silber-rot-vergoldet und  
Silber Rugatec/schwarz 925

Oberfläche:  
poliert, matt, eismatt  
und diamantiert

Größe:  
8 mm, 10 mm, 12 mm,  
14 mm und 16 mm



**WechselschlieÙe Kugel und Olive**

(Bestellnummern siehe Preisliste)

Legierung:  
Edelstahl und  
Edelstahl vergoldet

Oberfläche:  
mattiert

Größe:  
Kugel  
8 mm, 10 mm, 12 mm,  
14 mm, 16 mm und 18 mm  
Olive  
15x11,5 mm





**WechselschlieÙe Kugel**  
**Edelsteine und SüÙwasser-Zuchtperlen**

Legierung Wechselschlossmechanik:  
 Edelstahl und Edelstahl vergoldet

GröÙe:  
 12 mm, 14 mm und 16 mm

OberfläÙe:  
 poliert, matt oder fac.

Steinarten:  
 Aquamarin, Heterosit, Lapis-Lazuli, Mondstein,  
 Jade, Onyx (beh.) und SüÙwasser-Zuchtperle  
 (weitere Steinsorten finden Sie in unserem  
 Webshop unter: [www.ruppenthal.com](http://www.ruppenthal.com))



blau

türkis

**WechselschlieÙe Rochen**

GröÙe: 16 mm

Edelstahl:  
 (642509) schwarz  
 (642505) grau  
 (642548) ivory  
 (642541) pink  
 (642547) grün  
 (642546) ocean  
 (642483) türkis  
 (642511) blau  
 (642499) lila

Edelstahl vergoldet:  
 (642510) schwarz  
 (642549) ivory  
 (642529) braun



### PHANTASIE OHNE GRENZEN

Standardformen finden Sie langweilig?

Wir bieten Ihnen eine große Auswahl an individuellen Unikat-Wechselschließen aus Uwarowith, Sandstein, Zoisit mit Rubin, Chalcedon, Eklogit, Lapis-Lazuli, Thulit, Eudialith, Zuchtperlen

und und und und und

Bei den oben gezeigten Wechselschließen, handelt es sich um Unikate, welche der Vielfalt wegen, nicht auf der Preisliste aufgeführt werden können.

Ähnliche Wechselschließen können, sofern das Material verfügbar ist, für Sie angefertigt werden.

Bitte teilen Sie uns Ihre Wünsche mit.

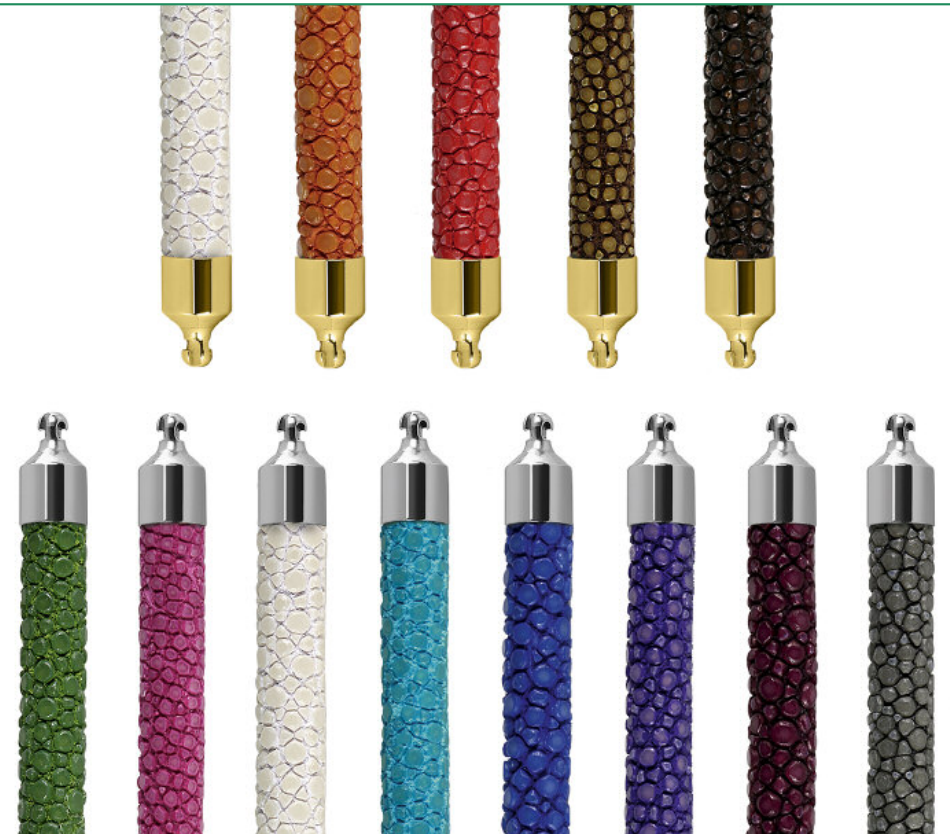
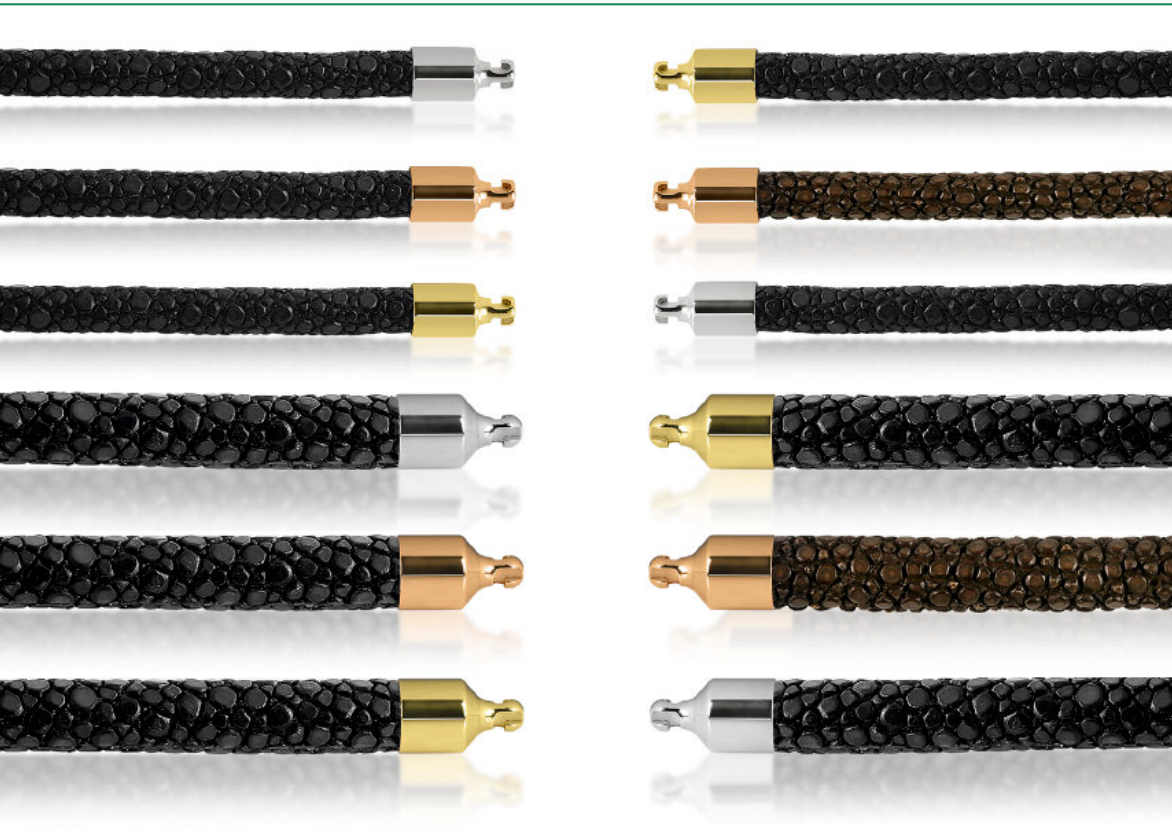
Natürlich halten wir auch eine Menge vergleichbarer Schließen in unserem Webshop

(nur für Wiederverkäufer) für sie bereit.





# | COLLIERS WECHSELSCHLIESSEN |



## Rochenleder Colliers

Länge: 43 cm

Ø 4 mm:

- (462582) schwarz, Edelstahl
- (462584) schwarz, Edelstahl verg.
- (661247) schwarz, Edelstahl rot-verg.
- (661281) braun, Edelstahl rot-verg.
- (476013) schwarz, GG 18k, L.: 45 cm
- (476017) schwarz, WG 18k, L.: 45 cm

Ø 5-6 mm:

- (483824) schwarz, Edelstahl
- (483829) schwarz, Edelstahl verg.
- (661265) schwarz, Edelstahl rot-verg.
- (661285) braun, Edelstahl rot-verg.
- (486596) schwarz, GG 18k, L.: 45 cm
- (486610) schwarz, WG 18k, L.: 45 cm

## Rochenleder Colliers bunt

Länge: 43 cm, ø 5-6 mm

Edelstahl-vergoldet:

- (511390) snow
- (563045) canaries
- (563059) coral
- (568161) mustard
- (499917) braun

Edelstahl:

- (563070) mint
- (563071) fuchsia
- (511391) snow
- (555195) türkis
- (558045) saphir
- (558037) lila
- (558036) bordeaux
- (521063) steel

Anmerkung: Der Perlrochen ist ein Speisefisch und keine vom Aussterben bedrohte Tierart. Dieses Leder unterliegt also auch keinerlei Einfuhrbeschränkungen.



**Colliers Leder „genäht“**

Länge: 43 cm, Ø 5 mm

Edelstahl:  
 (497508) weiß  
 (497519) türkis  
 (497518) grau  
 (497460) schwarz

Edelstahl vergoldet:  
 (498342) sand  
 (498346) braun  
 (498348) schwarz

Edelstahl rot-vergoldet:  
 (661286) weiß  
 (661292) sand  
 (661299) schwarz



**Colliers Leder „geflochten“**

Länge: 43 cm, Ø 4 oder 5 mm

Edelstahl:  
 Ø 4 mm (473751) blau  
 (473729) schwarz

Ø 5 mm (497434) weiß  
 (497428) schwarz



Edelstahl vergoldet:  
 Ø 4 mm (473758) blau  
 (473741) schwarz

Ø 5 mm (498360) braun  
 (500984) schwarz





**Colliers Stoff „gedreht“**

Länge: 43 cm, Ø 5 mm

- (500987) schwarz, Edelstahl
- (500988) schwarz, Edelstahl vergoldet

**Colliers Stoff**

Länge: 43 cm, Ø 2,8 mm

- (668307) schwarz, Edelstahl
- (668312) grau, Edelstahl
- (668309) braun, Edelstahl vergoldet

**Colliers Stahlseile**

Länge: 43 cm, Ø 3 mm

- 10 x Stahlseile, Kugelkopf
- (523801) steel, Edelstahl
- (523802) bicolour, Edelstahl

- 15 x Stahlseile ummantelt, Kugelkopf
- (539334) lemon, Edelstahl
- (539338) mint, Edelstahl
- (539340) hellblau, Edelstahl
- (539333) blau, Edelstahl
- (539336) schwarz, Edelstahl
- (539351) schwarz, Edelstahl vergoldet
- (539350) braun, Edelstahl vergoldet



**Colliers Kautschuk**

Länge: 43 cm, Ø 4 oder 5 mm

Edelstahl:

(473759) schwarz, Ø 4 mm  
(508675) schwarz, Ø 5 mm

Edelstahl vergoldet:

(473760) schwarz, Ø 4 mm  
(508685) schwarz, Ø 5 mm

**Colliers Polyester metallisiert**

Länge: 43 cm

Ø 4 mm

(593888) silberfarben, Edelstahl  
(593889) goldfarben, Edelstahl vergoldet  
(597860) braun, Edelstahl rot-vergoldet  
(597855) anthracite, Edelstahl Rugatec/schwarz

Kugelkopf:

Edelstahl  
Edelstahl vergoldet  
Edelstahl rot-vergoldet  
Edelstahl Rugatec/schwarz

Ø 6 mm

(599961) silberfarben, Edelstahl  
(614604) goldfarben, Edelstahl vergoldet  
(599977) braun, Edelstahl rot-vergoldet  
(599982) anthracite, Edelstahl Rugatec/schwarz

Kugelkopf:

Edelstahl  
Edelstahl vergoldet  
Edelstahl rot-vergoldet  
Edelstahl Rugatec/schwarz



**1-reihige & mehrreihige Colliers aus Zuchtperlen und Edelsteinen**

Bei den oben gezeigten 1-reihigen und mehrreihigen Colliers aus Zuchtperlen und Edelsteinen handelt es sich teils um Unikate und können der Vielfalt wegen, nicht auf der Preisliste aufgeführt werden. Gleiche oder ähnliche Colliers können, sofern das Material verfügbar ist, für Sie kombiniert werden. Unser reichhaltiges Lager an Zuchtperlen, Edelsteinsträngen und Wechselschließen-Zubehör macht viele interessante Kombinationen möglich. Bitte teilen Sie uns Ihre Wünsche mit. In unserem Webshop (nur für Wiederverkäufer) finden Sie unsere aktuelle Auswahl.



**Zuchtperlen-Armband mit Wechselschließensystem**

Länge: ca. 19 cm mit Kugelschlüssel  
 Legierung: Edelstahl und Edelstahl vergoldet  
 Süßwasser-Zuchtperle, Tahiti-Zuchtperle, Südsee-Zuchtperle

Bisher war es problematisch eine Wechselschließe am Handgelenk zu tragen, da die Befestigung an einem Armband ohne Hilfe nicht gerade leicht ist. Durch den Einsatz von Stretchband, ist es möglich. Erst wird die gewünschte Schließe befestigt und dann das Armband, durch die Dehnung des Stretchbandes, ganz bequem angezogen. So lassen sich auch bereits vorhandene Wechselschließen aus einem Collier für das Armband mit Kugelschlüsseln verwenden.

**Edelstein-Armband mit Wechselschließensystem**

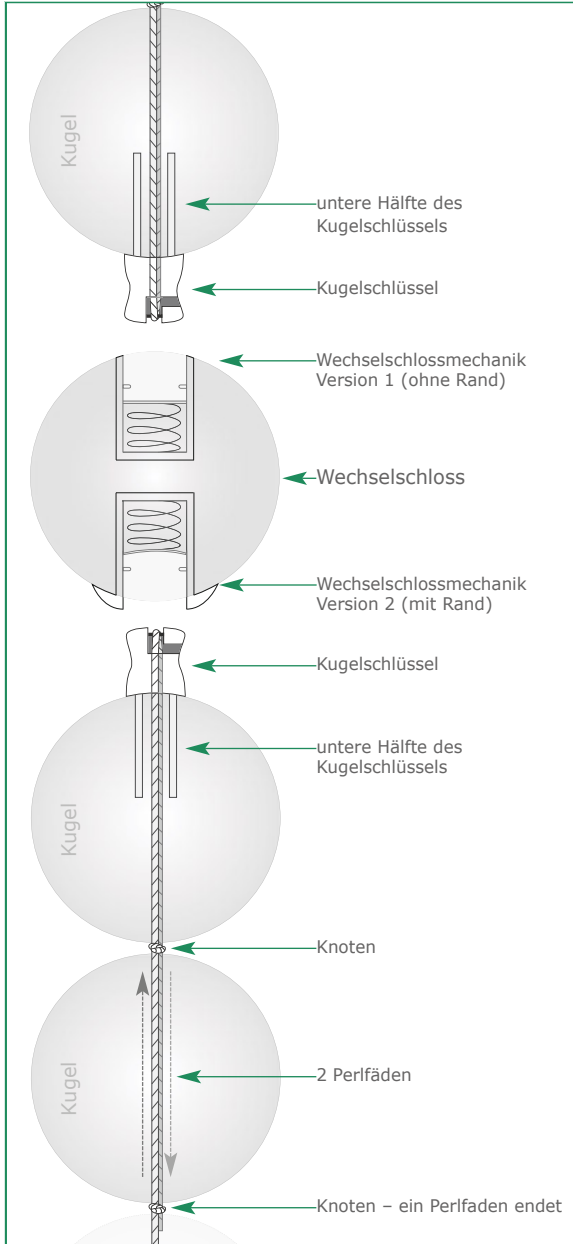
Länge: ca. 19 cm mit Kugelschlüssel  
 Legierung: Edelstahl und Edelstahl vergoldet  
 Aquamarin, Jade, Lapis-Lazuli, Onyx, Hematin







# | WECHSELSCHLIESSENSYSTEM |



## Anbringen von Kugelschlüsseln an die Enden einer Kette:

1. Die letzten beiden Kugeln eines Stranges werden an der äußeren Seite bei Gold 18k ca. 1,5 mm und bei Edelstahl ca. 1,8 mm im Ø sowie ca. 3-4 mm tief gebohrt (je nach genauen Maßen des Kugelschlüssels – bitte vor dem Bohren genau messen).
2. Die untere Hälfte des Kugelschlüssels wird in die Kugel eingeklebt. Bitte achten Sie hierbei darauf, dass kein Kleber in das Innere des Kugelschlüssels gelangt.
3. Der Faden wird über die Einkerbung des Kugelschlüssels zurückgefädelt und dann geknotet.

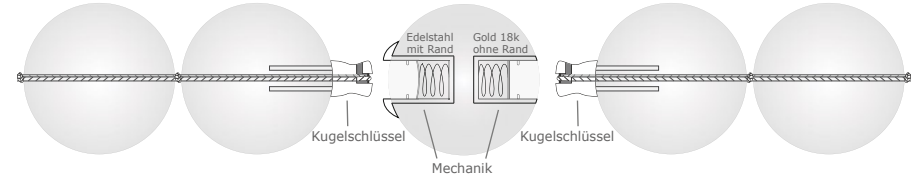
## Herstellen einer Schließe mit Hilfe der Wechselschlossmechanik:

1. Eine Kugel aus der vorhandenen Kette wird von beiden Seiten ca. 3,5 mm im Ø sowie bei Gold 18k ca. 5 mm und bei Edelstahl bis zu 6 mm tief angebohrt (je nach genauen Maßen der Wechselschlossmechanik – bitte vor dem Bohren genau messen).
2. Jeweils eine Wechselschlossmechanik wird in die Bohrung eingeklebt.

## Wichtig:

Alle Größenangaben können je nach Produktion oder Produktionsumstellung variieren. Bitte vor der Fertigung das beschriebene Zubehör genau einmessen.

# | POWERPAKETE |



Sie möchten, dass wir Ihnen:

**aus einem Strang eine Wechselschließe fertigen, sowie Kugelschlüssel anbringen**

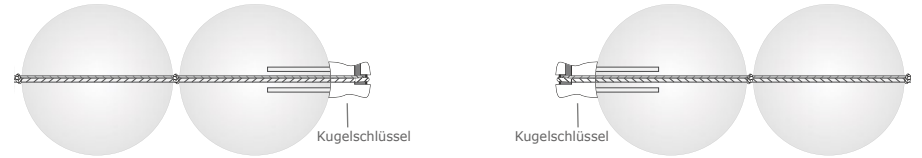
### (P1000) Edelstahl

- Dienstleistungen:
- 4x Bohren
  - 2x Wechselschlossmechanik einkleben
  - 1x Kette neu aufziehen
  - 2x Kugelschlüssel einkleben
  - 2x Kugelschlüssel Edelstahl
  - 2x Mechaniken Edelstahl
- Material:

### (P2000) Gold 18k

- Dienstleistungen:
- 4x Bohren
  - 2x Wechselschlossmechanik einkleben
  - 1x Kette neu aufziehen
  - 2x Kugelschlüssel einkleben
  - 2x Kugelschlüssel Gold 18k
  - 2x Mechaniken Gold 18k
- Material:

KOMPLETT



Sie möchten, dass wir Ihnen:

**einen Strang für eine vorhandene Schließe vorbereiten (2 Kugelschlüssel an die Strangenden anbringen)**

### (P100) Edelstahl

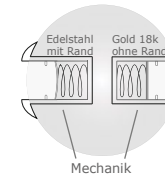
- Dienstleistungen:
- 2x Bohren
  - 1x Kette neu aufziehen
  - 2x Kugelschlüssel einkleben
  - 2x Kugelschlüssel Edelstahl
- Material:

### (P200) Gold 18k

- Dienstleistungen:
- 2x Bohren
  - 1x Kette neu aufziehen
  - 2x Kugelschlüssel einkleben
  - 2x Kugelschlüssel Gold 18k
- Material:

NUR KUGELSCHLÜSSEL

NUR SCHLIESSE



Sie möchten, dass wir Ihnen:

**ein Wechselschloss fertigen (Wechselschlossmechaniken in vorhandenen Stein/Perle einbauen)**

### (P10) Edelstahl

- Dienstleistungen:
- 2x bohren
  - 2x Wechselschlossmechanik einkleben
  - 2x Mechaniken Edelstahl
- Material:

### (P20) Gold 18k

- Dienstleistungen:
- 2x bohren
  - 2x Wechselschlossmechanik einkleben
  - 2x Mechaniken Gold 18k
- Material:



Diese Kugelschlüssel mit Kapsel aus Silber haben aus Gründen der Abnutzung einen Kugelkopf aus 14k Gold.



## Kugelschlüssel

Schaft: Ø 1,8 mm  
(406688) Edelstahl  
(530911) Edelstahl-vergoldet

Schaft: Ø 1,5 mm  
(414868) GG 18k  
(581740) RG 18k  
(418165) WG 18k

## Kugelschlüssel Kapsel mit Steg

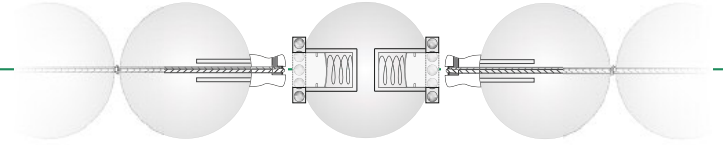
4 mm  
(566944) Silber rhodiniert  
(566831) Silber vergoldet  
(484491) GG 18k  
(503940) RG 18k  
(488234) WG 18k  
(563561) WG 18k Rug./schwarz

## Kugelschlüssel Kapsel mit Loch Faden über Kugelkopf

4 mm  
(590511) GG 18k  
(589539) RG 18k  
(590520) WG 18k  
(589548) WG 18k Rug./schwarz

## Kugelschlüssel oval mit Steg

10x4x2 mm  
(484489) GG 18k  
(488605) WG 18k



## Wechselschlossmechanik

Größe 6x3,5 mm, ohne Rand  
(549635) Edelstahl

Größe 4,5x3,5 mm, (mit Rand 4,4 mm)  
(580046) Edelstahl  
(580047) Edelstahl vergoldet

Größe 4,5x3,5 mm, (mit Rand 3,75 mm)  
(591610) GG 18k  
(591618) RG 18k  
(591616) WG 18k

## Wechselschlossmechanik Rondell mit Brillanten

8 mm, Zargenfassung  
26 Brillanten ca. 0,56 ct. - 0,59 ct.

(651107) GG 18k, TW SI  
(615231) RG 18k, braun natur SI  
(615046) WG 18k, TW SI

8 mm, Krappenfassung  
26 Brillanten ca. 0,42 ct. - 0,43 ct.

(651700) GG 18k, TW SI  
(615235) RG 18k, braun natur SI  
(615234) WG 18k, TW SI



Alle Kapseln aus Silber haben aus Gründen der Abnutzung einen Kugelkopf aus 14k Gold.

## Kugelschlüssel Kapsel mit Kreuz

(Bestellnummern siehe Preisliste)

### ohne Brillanten:

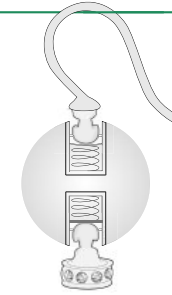
Legierung: Silber rhodiniert, Silber-vergoldet, Silber-rot-vergoldet, Silber Rugatec/schwarz, GG 18k, RG 18k, WG 18k und WG 18k Rugatec/schwarz  
Größe: 6 mm, 8 mm, 10 mm, 12 mm, 14 mm, 16 mm und 20 mm

### mit Brillanten am Rand:

Legierung: GG 18k, RG 18k und WG 18k  
Größe: 8 mm und 10 mm  
Brillanten: TW VS, TW SI, braun natur und schwarz ca. 0,06 bzw. 0,10 ct.

### mit Brillanten ausgefasst:

Legierung: WG 18k  
Größe: 16 mm und 20 mm  
Brillanten: TW SI ca. 1,84 bzw. 3,46 ct.



## Kugelschlüssel Abschluss „Scheibe“ mit Brillanten

9 Brillanten TW VS, ca. 0,06 ct.  
Größe: 5 mm  
(502990) GG 18k  
(592365) RG 18k  
(503067) WG 18k

## Kugelschlüssel Abschluss

„Scheibe“  
Größe: 4 mm  
(502979) GG 18k  
(626287) RG 18k  
(502980) WG 18k

## Doppelkugelschlüssel Konnektor

Größe: 7,8 mm  
(618577) Edelstahl  
(618581) Edelstahl-vergoldet

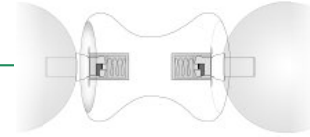
Größe: 4 mm  
(618572) Edelstahl  
(618573) Edelstahl-vergoldet

Größe: 6 mm  
(484488) GG 18k  
(505796) RG 18k  
(488951) WG 18k

## Konnektor mit Brillanten

Brillanten ca. 0,07-0,09 ct.  
Größe: 6 mm  
(489585) GG 18k, TW VS  
(507404) RG 18k, TW VS  
(563549) RG 18k, braun natur  
(484485) WG 18k, TW VS  
(563547) WG 18k, schwarz





Alle Clipeinhänger aus Silber haben aus Gründen der Abnutzung einen Kugelkopf aus 14k Gold.



Der Diabolo kann einfach als Wechselschließe oder wie das Anwendungsbeispiel auf S. 111 (oberes Bild) zeigt, verwendet werden.

## Clip für Wechselschließe

Größe: 14x2x8 mm

(528901) Silber rhodiniert  
(528900) Silber-vergoldet  
(484484) GG 18k  
(503929) RG 18k  
(486785) WG 18k

8 Brillanten ca. 0,06-0,07 ct.

(484483) GG 18k, TW VS  
(505820) RG 18k, TW VS  
(488466) WG 18k, TW VS  
(536618) RG 18k, braun natur SI  
(563538) WG 18k, schwarz

122

"Maxi" Größe: 17x4x13 mm

36 Brillanten ca. 0,34 ct.  
(674111) GG 18k, TW SI  
(674114) RG 18k, braun natur SI  
(659064) WG 18k, TW SI

"Maxi" Größe: 17x4x13 mm

(681297) GG 18k  
(681300) WG 18k

Größe: 13x4x9 mm

(674122) Silber rhodiniert, matt  
(633576) Silber-vergoldet, matt  
(529318) Silber rhodiniert  
(529317) Silber-vergoldet  
(475494) GG 18k  
(484482) RG 18k  
(475496) WG 18k

14 Brillanten ca. 0,14-0,16 ct.

(499528) GG 18k, TW VS  
(520694) RG 18k, TW VS  
(499529) WG 18k, TW VS  
(584602) RG 18k, braun natur SI  
(563539) WG 18k, schwarz

## Wechselschließe „Diabolo“

Größe: 10x8 mm

(605261) Silber rhodiniert  
(605262) Silber-vergoldet  
(606224) Silber-rot-vergoldet  
(605265) Silber Rugatec/schwarz  
(523752) GG 18k  
(540569) RG 18k  
(528286) WG 18k  
(579157) WG 18k Rugatec/schwarz

Größe: 15x10 mm

(639964) Silber rhodiniert  
(641688) Silber-vergoldet  
(P99999) Silber-rot-vergoldet  
(P99999) Silber Ruga./schwarz  
(633422) GG 18k  
(622512) RG 18k  
(633426) WG 18k

## „Diabolo“ mit Brillanten

Größe: 10x8 mm,  
TW SI, ca. 0,10 ct.  
(590530) WG 18k

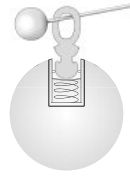
## Wechselschließe Zylinder

Größe: 8,5x5 mm

(622708) GG 18k  
(633043) RG 18k  
(631414) WG 18k

Größe: 9x5 mm, matt

(629071) Edelstahl  
(629079) Edelstahl vergoldet



**Ohrhaken Kugelschlüssel**

(633049) GG 18k  
 (633051) WG 18k  
 beweglicher Kugelschlüssel  
 (556134) GG 18k  
 (556144) WG 18k  
 mit Rondell, 5 mm  
 (544970) GG 18k  
 (607689) RG 18k  
 (544973) WG 18k  
 mit 18 Brillanten TW VS ca. 0,09 ct.

**Kugelschlüssel-Anhänger für Ohrstecker**

Innendurchmesser 3x2 mm  
 passend für Ohrstecker bis 8 mm Durchmesser  
 (633067) GG 18k  
 (633068) WG 18k  
  
 Innendurchmesser 5x2 mm  
 passend für Ohrstecker 10-13 mm Durchmesser  
 (613747) GG 18k  
 (624171) RG 18k  
 (624167) WG 18k



Das Schmucksystem basiert auf dem Wechselschließensystem. Somit sind alle, auch vorherigen Teile, untereinander kompatibel.



**Zubehör Schmucksystem  
Ohrhaken mit Mechanik**

Mechanik: 4,5 mm  
 (610328) Silber rhodiniert  
 (644835) Silber-vergoldet  
 (610260) GG 18k  
 (610263) WG 18k

10 Brillanten TW SI,  
 ca. 0,05 ct.  
 (607918) WG 18k

60 Brillanten TW SI,  
 ca. 0,57 ct.  
 (601720) GG 18k  
 (602909) WG 18k



**Zubehör Schmucksystem  
Clip mit Mechanik**

Größe: 17-18x2 mm  
 (526791) Silber rhodiniert  
 (526790) Silber-vergoldet  
 (544962) Silber-rot-vergoldet  
 (545906) Silber Ruga./schwarz  
 (633070) GG 18k  
 (543590) WG 18k

Größe: 17x2 mm  
 5 Brillanten TW SI,  
 ca. 0,03 ct.  
 (633071) WG 18k

Größe: 18x2 mm  
 40 Brillanten TW SI,  
 ca. 0,25 ct.  
 (570149) GG 18k  
 (563449) WG 18k



## |QUASTEN WECHSELSCHLIESSEN|



*...angesagte  
Quasten*



### Quaste

Legierung Schale:

925 Silber: rhodiniert, vergoldet, rot-vergoldet  
oder Rugatec/schwarz

18k: GG, RG, WG oder Rugatec/schwarz  
(Alle Kapseln aus Silber haben aus Gründen der  
Abnutzung einen Kugelkopf aus 14k Gold.)

Größe Schale: 8 mm, 10 mm, 12 mm,  
16 mm und 30 mm

- Edelsteine: Diamant, Amethyst, Bergkristall, Carneol, Chalcedon, Chromdiopsid, Granat, Hematin, Iolith, Lapis-Lazuli, Onyx (beh.), Prehnit, Pyrit, Rauchquarz, Rosa Quarz, Saphir, Spinell, Tansanit, Topas (beh.), Tsavolith, Turmalin, Zirkon und diverse Edelsteine
- Süßwasser-Zuchtperlen
- Koralle

Bei den oben gezeigten Quasten handelt es sich teils um Unikate und können der Vielfalt wegen, nicht auf der Preisliste aufgeführt werden. Gleiche oder ähnliche Quasten können, sofern das Material verfügbar ist, für Sie kombiniert werden. Unser reichhaltiges Lager macht viele interessante Kombinationen möglich. Bitte teilen Sie uns Ihre Wünsche mit. In unserem Webshop (nur für Wiederverkäufer) finden Sie unsere aktuelle Auswahl.



**SchlieÙe Zylinder**  
16x4 mm, poliert

- (416036) Silber rhodiniert
- (416022) Silber-vergoldet
- (415786) GG 14k
- (415813) WG 14k
- (415814) GG 18k
- (415815) WG 18k

**SchlieÙe Zylinder**

Brillanten TW SI, ca. 0,16 ct.,  
19,5x5 mm, poliert

- (415686) GG 14k
- (415687) WG 14k
- (415688) bicolour 14k
- (415723) GG 18k
- (415751) WG 18k
- (415766) bicolour 18k





*Extravaganz in Gold*

Ob mit oder ohne Brillanten, einfach oder auffällig – natürlich bieten wir Ihnen auch eine große Auswahl an hochwertigen Goldschließen, die zu Ihrer Kette passen.



**Schließe „Fantasie“**

12 Brillanten W SI ca. 0,09 ct.,  
19,5x12 mm, poliert/matt  
(389573) GG 14k  
(389589) WG 14k

**Schließe „Fantasie“**

Brillanten W SI ca. 0,33 ct.,  
21x14 mm, poliert/matt  
(389593) GG 14k

**Schließe Zylinder „gedreht“**

16,5x6 mm, poliert  
(416074) Silber rhodiniert  
(416041) Silber-vergoldet  
(416075) bicolour

**Schließe Zylinder „gedreht“**

Brillanten W SI ca. 0,07 ct.,  
16,5x6 mm, poliert  
(415822) bicolour 14k  
(415856) WG 18k



*Einfach elegant*

Haken überzeugen durch ihre unkomplizierte Handhabung. Schnell und sicher – was kann man sich da mehr wünschen? Das Design stimmt hier auf jeden Fall.



**Schließe**  
Haken „einfach“  
poliert, mit Ringen

29x12 mm  
(259016) Silber  
(293837) Silber-vergoldet  
36x15 mm  
(259015) Silber  
(293836) Silber-vergoldet  
45x18 mm  
(259014) Silber  
(293834) Silber-vergoldet

**Schließe**  
Doppelhaken „S-Haken“  
poliert, mit Ringen

24x10 mm  
(259018) Silber  
(329563) Silber-vergoldet  
36x15 mm  
(265653) Silber  
(293843) Silber-vergoldet  
45x18 mm  
(259017) Silber  
(293838) Silber-vergoldet

**Schließe**  
Haken „einfach“  
poliert, mehrreihig

34x13 mm, poliert  
(265647) Silber  
(484888) Silber-vergoldet





## Schließe

Haken „einfach“, 35x8 mm

- (581183) Silber rhodiniert, poliert
- (600493) Silber rhodiniert, matt
- (593724) Silber-vergoldet, poliert
- (599123) Silber-vergoldet, matt
- (599124) Silber-rot-verg., poliert
- (P99999) Silber-rot-verg., matt
- (599634) Silber Rugatec/schwarz, poliert

## Schließe

Haken „einfach“, 46x11 mm

- (484494) Silber rhodiniert, poliert
- (484493) Silber rhodiniert, matt
- (484495) Silber-vergoldet, poliert
- (493435) Silber-vergoldet, matt



## Schließe

Haken „einfach“, poliert

- 23x9 mm
- (529353) Silber rhodiniert
- (542875) Silber-vergoldet

- 26x10 mm
- (529354) Silber rhodiniert
- (542879) Silber-vergoldet



## Schließe

Doppelhaken „S-Haken“, 24x9 mm, poliert, mehrreihige Kapseln 10 mm

- (487835) Silber rhodiniert
- (487836) Silber-vergoldet



**Schließe „Fantasie“**  
33x17 mm, poliert

(353581) Silber  
(374776) Silber-vergoldet

**Schließe „Schnecke“**  
rund, ca. 12 mm, poliert

(347708) Silber  
(369575) Silber-vergoldet  
(351311) GG 18k  
(351312) WG 18k

**Schließe „Schnecke“**  
oval, 19x12 mm, poliert

(347706) Silber  
(369576) Silber-vergoldet  
(351307) GG 18k  
(351310) WG 18k



**Schließe**  
35x13 mm, poliert,  
mehreihige Kapseln 13 mm

(265648) Silber  
(484889) Silber-vergoldet

**Schließe Knebelschloss**  
16 mm, eismatt

(307830) Silber  
(307832) Silber-vergoldet

# |MECHANISCHE SCHLIESSEN|



## Schließe eismatt

rund  
15 mm (339240) Silber  
(339234) Si.-vergl.  
20 mm (264979) Silber  
(264984) Si.-vergl.  
(264981) Si. bicolour

rund gewölbt  
15 mm (331786) Silber  
(331790) Si.-vergl.  
17 mm (331787) Silber  
(331791) Si.-vergl.

oval  
20 mm (307428) Silber  
(352190) Si.-vergl.

navett  
20x9 mm (339241) Silber  
(339236) Si.-vergl.

carré  
15 mm (339242) Silber  
(339237) Si.-vergl.  
17 mm (264987) Silber  
(264990) Si.-vergl.  
(264988) Si. bicolour

achteck  
15 mm (441376) Silber  
(331789) Si.-vergl.  
17 mm (307426) Silber  
(307427) Silber-vergl.

Herz  
15 mm (339238) Silber  
(331788) Si.-vergl.  
17 mm (339239) Silber  
(339232) Si.-vergl.

dreieck  
18 mm (259019) Si. bicolour

## Schließe rund, poliert/matt

12 mm  
(542972) Silber rhodiniert  
(542974) Silber-vergoldet

16,5 mm  
(542975) Silber rhodiniert  
(542977) Silber-vergoldet

## Schließe rund, poliert

14 mm  
(353584) Silber  
(353585) Silber-vergoldet

## Schließe rund, poliert/matt

12 mm, Kapseln 6 mm  
(463800) Silber  
(463801) Silber-vergoldet

15 mm, Kapseln 7 mm  
(463802) Silber  
(463803) Silber-vergoldet





**Schließe rund**  
poliert

13 mm  
(529347) Silber rhodiniert  
(542865) Silber-vergoldet

15 mm  
(529348) Silber rhodiniert  
(542866) Silber-vergoldet

16,5 mm  
(529349) Silber rhodiniert  
(542867) Silber-vergoldet



**Schließe rund**  
15 mm, poliert, Kapseln 7 mm

(529345) Silber rhodiniert  
(542860) Silber-vergoldet

**Schließe rund**  
14 mm, poliert, eckige Kanten

(529350) Silber rhodiniert  
(542868) Silber-vergoldet

## |MECHANISCHE SCHLIESSEN|



**Schließe**  
33x12 mm, Kapseln 8 mm

(529361) Silber rhodiniert, poliert  
(542887) Silber-vergoldet, poliert

(542888) Silber rhodiniert, matt  
(542889) Silber-vergoldet, matt

**Schließe**  
21x8 mm, Kapseln 8 mm

(677160) Silber rhodiniert, poliert  
(677207) Silber-vergoldet, poliert



**Schließe**  
27x13 mm, poliert, Kapseln 8 mm

(529355) Silber rhodiniert  
(542880) Silber-vergoldet

**Schließe**  
32x12,5 mm, poliert, Kapseln 12 mm

(529368) Silber rhodiniert  
(542958) Silber-vergoldet



**Schließe**  
rund, 19 mm, poliert,  
Steg ca. 20x4 mm

(487838) Silber rhodiniert  
(487839) Silber-vergoldet

**Schließe**  
rund, 19 mm, poliert

Kapseln 8 mm  
(640099) Silber rhodiniert  
(640106) Silber-vergoldet

Kapseln 10 mm  
(529365) Silber rhodiniert  
(542957) Silber-vergoldet





**Schließe Herz**  
49x21 mm, poliert, Kapseln 6 mm

(529375) Silber rhodiniert  
(542873) Silber-vergoldet



*Formenvielfalt zu attraktiven Preisen*

Ob klassischer Karabiner, Steckschließe oder Schmuckfederring – diese mechanischen Schließen bieten nach wie vor die größte Formenvielfalt. Viele dieser Schließen sind in preisgünstigem 925 Sterling Silber erhältlich, denn natürlich ist es auch eine Frage des Preises für welchen Verschluss man sich am Ende entscheidet.



**Schließe**  
13,5 mm, poliert, Kapseln 9,5 mm

(677108) Silber rhodiniert  
(677123) Silber-vergoldet

**Schließe**  
16 mm, poliert, Kapseln 8 mm

(353582) Silber  
(353583) Silber-vergoldet

**Schließe**  
14,5 mm, poliert, Kapseln 8 mm

(529356) Silber rhodiniert  
(542955) Silber-vergoldet

**Schließe**  
29x6 mm, poliert,  
Kapseln 6 mm

(487833) Silber rhodiniert  
(487834) Silber-vergoldet

**Schließe**  
33x12,8 mm, poliert,  
Kapseln 7,5 mm

(677224) Silber rhodiniert  
(677249) Silber-vergoldet

**Schließe oval**  
22x18 mm, poliert

(529357) Silber rhodiniert  
(542956) Silber-vergoldet



**Schließe rund**  
poliert

15,5 mm, Kapseln 6,5 mm  
(321768) GG 14k  
(324383) WG 14k

18 mm, Kapseln ca. 8 mm  
(640071) Silber rhodiniert  
(640098) Silber-vergoldet

**Schließe rund**  
poliert

18 mm; Kapseln 10 mm  
(487821) Silber rhodiniert  
(487823) Silber-vergoldet

23 mm, Kapseln 12 mm  
(487824) Silber rhodiniert  
(487825) Silber-vergoldet

**Schließe rund**  
poliert

18 mm, Kapseln 8 mm  
(487831) Silber rhodiniert  
(487832) Silber-vergoldet

**Schließe rund**  
eckige Kanten, poliert

20 mm, Kapseln 11x7 mm  
(487795) Silber rhodiniert  
(487813) Silber-vergoldet

25 mm, Kapseln 13x9 mm  
(487819) Silber rhodiniert  
(487820) Silber-vergoldet

**Schließe rund**  
eckige Kanten, 20 mm,  
poliert, mit 2 Ringen

(354587) Silber  
(374795) Silber-vergoldet

**Schließe oval**  
22x14 mm, poliert

Kapseln 8 mm  
(487829) Silber rhodiniert  
(487830) Silber-vergoldet

Kapseln 10 mm  
(487826) Silber rhodiniert  
(487827) Silber-vergoldet



## |MECHANISCHE SCHLIESSEN|



### Schließe Herz

20x16 mm, poliert, Kapseln 8 mm  
(529373) Silber rhodiniert  
(542872) Silber-vergoldet

### Schließe oval gewölbt

19x13,5 mm, poliert, Kapseln ca. 5,5x6 mm  
mit 27 Diamanten TW VS ca. 0,27 ct.  
(662611) GG 18k  
(662610) WG 18k

### Schließe oval

17x12 mm, poliert, Kapseln ca. 6 mm  
(473280) Silber rhodiniert  
(473278) Silber-vergoldet



*Mal kurz -  
mal lang*

Kettenverkürzer bieten Ihnen die Möglichkeit eine lange, endlose Kette schnell und einfach zu einer mehrreihigen kurzen Kette umzugestalten.



**Schließe Kettenverkürzer**  
rund, poliert (öffnet nach innen)

16 mm  
(463787) Silber  
(542954) Silber rhodiniert  
(463788) Silber-vergoldet

20 mm  
(463781) Silber  
(578091) Silber rhodiniert  
(463786) Silber-vergoldet

**Schließe Kettenverkürzer**  
rund, poliert (öffnet nach außen)

16 mm  
(463794) Silber  
(542869) Silber rhodiniert  
(463795) Silber-vergoldet

19 mm  
(392245) Silber rhod.  
(392255) Silber-vergoldet  
(389572) GG 14k

22 mm  
(463789) Silber  
(463793) Silber-vergoldet

**Schließe Kettenverkürzer**  
rund, 17 mm, eismatt  
(öffnet nach außen)

(463797) Silber  
(463799) Silber-vergoldet

**Schließe Kettenverkürzer**  
oval, poliert  
(öffnet nach außen)

22x17 mm  
(392250) Silber rhodiniert  
(392256) Silber-vergoldet  
(389438) GG 14k

28x21 mm  
(391711) Silber rhodiniert  
(392257) Silber-vergoldet  
(389467) GG 14k



**Schließe Kettenverkürzer**  
poliert

(öffnet nach innen)  
oval, 19x13,5 mm, (kantig)  
(528101) Silber rhodiniert  
(528097) Silber-vergoldet  
(527883) GG 18k  
(527862) WG 18k

(öffnet nach innen)  
oval, 22x15 mm, (kantig)  
(545431) Silber  
(545435) Silber-vergoldet

(öffnet nach außen)  
oval, 25x18 mm, (halbrund)  
(353579) Silber  
(353580) Silber-vergoldet

oval, 29x22 mm, (halbrund)  
(353577) Silber  
(353578) Silber-vergoldet







## Schließe Kugel

8 mm  
 (409722) Silber, poliert  
 (632805) Silber, matt  
 (632804) Silber-vergoldet, poliert  
 (632806) Silber-vergoldet, matt

8 mm, facettiert  
 (463806) Silber, poliert  
 (463807) Silber-vergoldet, poliert

10 mm  
 (354603) Silber, poliert  
 (354605) Silber, matt  
 (354609) Silber-vergoldet, poliert  
 (354611) Silber-vergoldet, matt

## Schließe Kugel poliert

8 mm  
 (321778) GG 14k  
 (321770) WG 14k

10 mm  
 (321777) GG 14k  
 (321775) WG 14k

12 mm  
 (324335) GG 14k  
 (321776) WG 14k

## Schließe Kugel seidenmatt

8 mm  
 (324322) GG 14k  
 (324334) WG 14k  
 (321814) bicolour 14k

10 mm  
 (324333) GG 14k  
 (324308) WG 14k

12 mm  
 (324302) GG 14k  
 (327750) WG 14k

## Schließe Kugel eismatt

6 mm  
 (355585) GG 14k  
 (355588) WG 14k

8 mm  
 (324296) GG 14k  
 (324281) WG 14k



## Schließe Kugel "smart"

mit beweglichem Ringel, geschlossen

6 mm

(679843) 18k GG, poliert  
(679844) 18k WG, poliert  
(679850) 18k GG, matt  
(679849) 18k WG, matt

8 mm

(679845) 18k GG, poliert  
(679846) 18k WG, poliert  
(679852) 18k GG, matt  
(679851) 18k WG, matt

10 mm

(679904) 18k GG, poliert  
(679847) 18k WG, poliert  
(679854) 18k GG, matt  
(679853) 18k WG, matt

12 mm

(679920) 18k GG, poliert  
(679848) 18k WG, poliert  
(679961) 18k GG, matt  
(679940) 18k WG, matt

## Schließe Ei

10 mm, bicolour, poliert

(187347) Silber rhodiniert/  
Silber-vergoldet

## Schließe Kugel

11 mm, bicolour, poliert

(187348) Silber rhodiniert/  
Silber-vergoldet

## Schließe

barock, ca. 27x14 mm

(631938) Silber rhodiniert  
(631939) Silber-vergoldet

## Schließe

oval, ca. 25x16 mm

(631940) Silber rhodiniert  
(631941) Silber-vergoldet

## Schließe

Triangel, ca. 25x14 mm

(631942) Silber rhodiniert  
(631943) Silber-vergoldet



**Schließe, „Linse“**  
rund

ca. 11,5 mm, sparkling  
(187472) Silber rhodiniert  
(187412) Silber-vergoldet

ca. 15,5 mm, eismatt  
(187455) Silber rhodiniert  
(187411) Silber-vergoldet

ca. 16 mm, gehämmert  
(187423) Silber rhodiniert  
(187454) Silber-vergoldet

ca. 13 mm, poliert/matt  
(187349) bicolour Silber rhod.



**Schließe**  
Blüte, 11,5 mm

poliert  
(187268) Silber rhodiniert  
(187269) Silber-vergoldet

eismatt  
(187383) Silber rhodiniert  
(187382) Silber-vergoldet

**Schließe**  
Stern, 14 mm, poliert

(187300) Silber rhodiniert  
(187297) Silber-vergoldet

**Schließe**  
barock, 21x11 mm

(529337) Silber rhodiniert  
(487837) Silber-vergoldet





**Schließe**  
poliert

zweireihig, 15x12 mm  
(529340) Silber rhodiniert  
(542962) Silber-vergoldet

dreireihig, 20x12 mm  
(529342) Silber rhodiniert  
(542968) Silber-vergoldet

vierreihig, 25x12 mm  
(529344) Silber rhodiniert  
(542970) Silber-vergoldet



**Schließe Armband**  
matt

zweireihig, 13x7 mm  
(187325) Silber rhodiniert  
(187331) Silber-vergoldet

dreireihig, 19x8 mm  
(187322) Silber rhodiniert  
(187316) Silber-vergoldet

**Schließe Armband**  
zweireihig, 14,5x6 mm,  
matt

(328303) GG 14k  
(324396) WG 14k

**Schließe Armband**  
dreireihig, 15x13 mm,  
poliert

(463804) Silber  
(463805) Silber-vergoldet



*Karabiner*



**Schließe Karabiner**

„Tropfen-Form“, poliert,  
mit Ringel offen, beweglich  
8 mm  
(679977) 14k GG  
(680021) 14k WG  
10 mm  
(680024) 14k GG  
(680028) 14k WG

11 mm  
(321997) Silber  
(344926) Si.-vergl.  
13 mm  
(307358) Silber  
(307359) Si.-vergl.  
16 mm  
(307360) Silber  
(307361) Si.-vergl.t

**Schließe Karabiner**

oval, poliert  
mit Ringel offen, beweglich  
10 mm  
(307354) Silber  
(307356) Si.-vergl.  
16 mm  
(307355) Silber  
(307357) Si.-vergl.  
18 mm  
(461172) Silber  
(461173) Si.-vergl.

**Schließe Karabiner**

„8-Form“, poliert  
mit Ringel offen, beweglich  
14 mm  
(371472) Silber  
(371473) Si.-vergl.  
20 mm  
(307366) Silber  
(307365) Si.-vergl.  
25 mm  
(307367) Silber  
(307368) Si.-vergl.



**SchlieÙe Karabiner**  
oval, 17x8 mm, poliert,  
Kapseln 7x6 mm oval

(666654) Silber rhodiniert  
(666653) Silber-vergoldet

**SchlieÙe Karabiner**  
oval, 20x11 mm, poliert,  
Kapseln 5 mm

(529378) Silber rhodiniert  
(542870) Silber-vergoldet

**SchlieÙe Karabiner**  
oval, 23x11 mm, poliert,  
Kapseln 7 mm

(529376) Silber rhodiniert  
(542871) Silber-vergoldet



**SchlieÙe Karabiner**  
oval, 8x6 mm, poliert, Kapseln 3,5 mm  
(473253) Silber rhodiniert  
(473242) Silber-vergoldet

mit 2 Diamanten TW VS ca. 0,01 ct.  
(472947) GG 14k  
(472951) WG 14k

oval, 8x5,5 mm, poliert,  
Kapseln 3,5 mm gerieft  
(472882) GG 14k  
(472899) WG 14k



**SchlieÙe Karabiner**  
poliert, mit mehrreihigem Steg

21x11 mm  
(486480) Silber rhodiniert  
(486485) Silber-vergoldet

22x12 mm  
(392497) GG 14k





## SchlieÙe Karabiner

oval, 11x5 mm, poliert, Kapseln 4,5 mm  
(528109) Silber rhodiniert  
(528107) Silber-vergoldet  
(528006) GG 18k  
(528005) WG 18k

oval, 16x9 mm, poliert, Kapseln 5,5 mm  
18 Diamanten TW VS ca. 0,135 ct.  
(662577) WG 18k

## SchlieÙe Karabiner

Navett,  
17x8 mm, poliert, Kapseln 5 mm  
(528111) Silber rhodiniert  
(528110) Silber-vergoldet  
(528017) GG 18k  
(528011) WG 18k

25x11 mm, poliert, Kapseln 6,5 mm  
(666542) Silber rhodiniert  
(666541) Silber-vergoldet

## SchlieÙe Karabiner

oval, 8x3,5 mm, poliert, Kapseln 3,5 mm  
(528092) Silber rhodiniert  
(528087) Silber-vergoldet  
(528076) GG 18k  
(528084) WG 18k

## SchlieÙe Karabiner

oval, 10x4 mm, poliert, Kapseln 4 mm  
(528106) Silber rhodiniert  
(528105) Silber-vergoldet  
(528004) GG 18k  
(528003) WG 18k

oval, 10x5 mm, poliert, Kapseln 4,5 mm  
8 Diamanten TW VS ca. 0,04 ct.  
(662575) WG 18k



## SchlieÙe Karabiner

rund, poliert,  
12 mm, Kapseln 7 mm  
(473268) Silber rhodiniert  
(473267) Silber-vergoldet  
(472918) GG 14k  
(472919) WG 14k

9 mm, Kapseln 5 mm  
(666652) Silber rhodiniert  
(666569) Silber-vergoldet  
(662593) GG 18k  
(662609) WG 18k

174

## SchlieÙe Karabiner

leicht oval, 15x12 mm, poliert,  
Kapseln 7,3x7,4 mm  
(473225) Silber rhodiniert  
(473210) Silber-vergoldet  
(472943) GG 14k  
(472944) WG 14k



## SchlieÙe Karabiner

rund, poliert  
9 mm, Kapseln 5,5x4,5 mm,  
12 Diamanten TW VS ca. 0,06 ct.  
(472963) GG 14k  
(472970) WG 14k

12 mm, Kapseln 7 mm,  
20 Diamanten TW VS ca. 0,15 ct.  
(662574) WG 18k

## SchlieÙe Karabiner

oval, poliert  
12x9 mm, Kapseln 5,5 mm,  
19 Diamanten TW VS ca. 0,143 ct.  
(472986) GG 14k  
(473013) WG 14k

13x10 mm, Kapseln 6,5 mm,  
20 Diamanten TW VS ca. 0,10 ct.  
(473018) GG 14k  
(473019) WG 14k

175



## Schließe Karabiner

rund, poliert  
 8 mm, Kapseln 4,5 mm  
 (473265) Silber rhodiniert  
 (473262) Silber-vergoldet  
 (472912) GG 14k  
 (472917) WG 14k  
 11 mm, Kapseln 6,5 mm  
 (473261) Silber rhodiniert  
 (473260) Silber-vergoldet  
 (472939) GG 14k  
 (472940) WG 14k

17 mm, Kapseln 6,3 mm  
 (473259) Silber rhodiniert  
 (473258) Silber-vergoldet  
 (472920) GG 14k  
 (472938) WG 14k  
 11 mm, Kapseln 6,5 mm  
 22 Diamanten TW VS,  
 ca. 0,165 ct.  
 (662576) WG 18k

11 mm, Kapseln 9,7x3,5 mm  
 (473277) Silber rhodiniert  
 (473273) Silber-vergoldet  
 (472941) GG 14k  
 (472942) WG 14k  
 17 mm, Kapseln 12,3x3,5 mm  
 (473241) Silber rhodiniert  
 (473239) Silber-vergoldet  
 (472945) GG 14k  
 (472946) WG 14k

## Schließe Karabiner

rund, poliert  
 10 mm  
 (392459) Silber rhodiniert  
 (392435) Silber-vergoldet  
 (321707) GG 14k  
 (321708) WG 14k  
 12 mm  
 (392243) Silber rhodiniert  
 (392434) Silber-vergoldet  
 (321725) GG 14k  
 (321758) WG 14k

## Schließe Karabiner „kantig“

rund, 10,5 mm, poliert,  
 Kapseln 5 mm  
 (528104) Silber rhodiniert  
 (528103) Silber-vergoldet

## Schließe Karabiner „kantig“

rund, 14 mm, poliert,  
 Kapseln 6 mm, 2 Diamanten  
 TW VS, ca. 0,015 ct.  
 (473020) GG 14k  
 (473021) WG 14k





## SchlieÙe Federring poliert

7 mm  
(307353) Silber  
(324992) Silber-vergoldet

8 mm  
(379780) Silber  
(379781) Silber-vergoldet

12 mm, mit Ringen  
(307364) Silber  
(342092) Silber-vergoldet

14 mm, mit Ringen  
(600562) Silber  
(636472) Silber-vergoldet

16 mm, mit Ringen  
(307369) Silber  
(307370) Silber-vergoldet

20 mm, mit Ringen  
(307372) Silber  
(307373) Silber-vergoldet

## SchlieÙe Federring poliert, Kapseln 7 mm

12 mm  
(348214) Silber  
(348215) Silber-vergoldet

14 mm  
(325189) Silber  
(307371) Silber-vergoldet

## Kalotten poliert

Ringel ca. 4 mm  
(324298) Silber geschlossen  
(372608) Silber offen  
(324994) Silber-vergoldet geschlossen  
(431027) Silber-vergoldet offen

## Ringe geschlossen poliert

5 mm  
(332170) Silber  
(332171) Silber-vergoldet

7 mm  
(312731) Silber  
(312734) Silber-vergoldet

8 mm  
(312732) Silber  
(312735) Silber-vergoldet



*Mit Freude und Stolz...*

...präsentieren wir den neuen Schmuckteil des Kataloges. Ein Angebot in hochwertiger Verarbeitung, Farbsteine und Diamanten in bester Qualität sowie passende Sets zu unseren Pavée-Wechselschließen, haben wir uns als Ziel gesetzt.





**Pavée-Ring, 5-reihig**

Gold 18k mit Brillanten ca. 1,35 - 1,60 ct.  
lagernde Ringe meist in Weite #55

- |                      |                          |
|----------------------|--------------------------|
| (618709) GG,         | natürliche Farbe SI      |
| (563541) WG,         | TW SI                    |
| (P99999) WG,         | natürliche Farbe SI      |
| (532000) WG/Rugatec, | schwarz                  |
| (532002) RG,         | braun natur SI           |
| (671949) RG,         | TW SI, ca. 0,54 ct.      |
|                      | + braun SI, ca. 0,30 ct. |
|                      | + schwarz, ca. 0,54 ct.  |

ohne Abbildung:  
(583288) GG, TW SI  
(660997) WG, „Python-Design“  
TW SI, ca. 0,42 ct. + schwarz, ca. 0,73 ct.

**Pavée-Ring, 5-reihig**

Gold 18k mit Farbst. ca. 1,50 - 2,30 ct.  
lagernde Ringe meist in Weite #55

- |                      |                    |
|----------------------|--------------------|
| (540542) WG/Rugatec, | Granat             |
| (531120) WG,         | Peridot            |
| (523758) WG,         | Topas swiss (beh.) |
| (547494) WG,         | Turmalin pink      |
| (531099) WG/Rugatec, | Amethyst           |
| (531109) WG,         | Tsavolith          |
| (523762) GG,         | Rubin              |
| (531711) GG,         | Saphir gelb        |
| (531114) WG/Rugatec, | Rhodolith          |
| (531110) WG/Rugatec, | Chromdiopsid       |

ohne Abbildung:  
(523757) WG,  
(531096) GG,  
(531121) GG,  
(523760) GG,  
(531106) GG,  
(540543) WG/Rugatec,  
(523761) WG,  
(531710) WG/Rugatec,  
(560118) GG,  
(655207) RG,  
(531712) WG,  
(555172) GG,  
(555173) WG,  
(541271) WG,  
(633333) GG,  
(540996) WG,

Amethyst  
Citrin  
Mandarin Granat  
Chromdiopsid  
Tsavolith  
Tsavolith  
Saphir blau  
Saphir blau  
Saphir „fancy“  
Saphir „fancy“  
Saphir „fancy“  
Saphir pink  
Saphir pink  
Rubin  
Smaragd  
Smaragd



**Pavée-Ring, 7-reihig**

Gold 18k mit Brillanten ca. 2,10 - 2,50 ct.  
lagernde Ringe meist in Weite #55

(563544) WG/Rugatec, schwarz  
(563542) WG, TW SI  
(660998) WG, „Python-Design“  
TW SI ca. 0,54 ct.  
+ schwarz ca. 0,87 ct.

(618710) GG, natürliche Farbe SI  
(567137) RG, TW SI, ca. 0,70 ct.  
+ braun SI, ca. 0,80 ct.  
+ schwarz, ca. 0,90 ct.  
(563545) RG, braun natur SI



**Pavée-Ring, 7-reihig**

Gold 18k mit Farbsteinen fac. ca. 2,00 - 2,60 ct.  
lagernde Ringe meist in Weite #55

(567134) GG, Citrin  
(562913) GG, Saphir „fancy“  
(550753) WG, Saphir „fancy“  
(555174) WG/Rugatec, Saphir blau  
(545230) WG, Tansanit  
(540544) WG, Topas swiss (beh.)

ohne Abbildung:  
(655208) RG, Saphir „fancy“





**Memory-Ringe** – zum Beistecken und Kombinieren

Gold 18k, 1,5 mm breit lagernde Ringe meist in Weite #55

- mit Brillanten ca. 0,26 - 0,31 ct.:  
 (607912) GG, TW SI  
 (654312) RG, TW SI  
 (607911) WG, TW SI  
 (607915) GG, braun natur SI  
 (607914) RG, braun natur SI  
 (660730) WG, braun natur SI  
 (617769) GG, schwarz  
 (607916) WG/Rugatec, schwarz  
 (607917) RG, schwarz
- mit Farbstenen ca. 0,30 - 0,40 ct.:  
 (624140) GG, Rubin  
 (624141) WG, Saphir blau

Gold 18k, lagernde Ringe meist in Weite #56

- 3,3 mm breit, halbrund gefasst  
 11 Brillanten ca. 0,70 ct.:  
 (677322) GG TW SI  
 (677342) RG TW SI  
 (677323) WG TW SI
- 3,8 mm breit, rund gefasst  
 25 Brillanten ca. 1,63 ct.:  
 (677288) GG TW SI  
 (677321) RG TW SI  
 (677318) WG TW SI

**Herkules-Ringe**

Gold 18k, 5 mm breit, lagernde Ringe meist in Weite #56

- mit 18 Farbstenen, 4 mm fac. ca. 3,20 - 5,00 ct.:  
 (545305) WG, Amethyst  
 (581166) WG, Iolith  
 (593802) WG, Saphir „fancy“  
 (582221) GG, Citrin  
 (582236) WG, Saphir blau/weiß + Chromdiopsid  
 (570122) GG, Peridot  
 (570119) WG, Chromdiopsid

- mit 18 Brillanten, 4 mm, ca. 3,70 - 4,40 ct.:  
 (591796) WG, schwarz  
 (594549) WG, natürliche Farbe SI  
 (591795) RG, braun natur SI

- ohne Abbildung:  
 (570124) WG, Rhodolith  
 (656690) WG, Tansanit  
 (594572) WG, Topas swiss (beh.)  
 (586527) WG, Turmalin pink  
 (602561) GG, Saphir blau/weiß + Chromdiopsid  
 (606077) GG, Saphir „fancy“  
 (602854) GG, Rubin  
 (602855) GG, Smaragd



**Pavée-Halbkugel-Ohrstecker**

Gold 18k

10 mm mit Brillanten ca. 1,46 - 1,55 ct.:

- (539772) RG, braun natur SI
- (610488) WG, natürliche Farbe SI
- (536584) WG/Rugatec, schwarz
- (629745) RG, TW SI

13 mm mit Brillanten ca. 2,60 - 3,20 ct.:

- (660999) WG, „Python-Design“  
TW SI ca. 0,75 ct. + schwarz ca. 1,15 ct.  
(Python-Fassung hat geringeres Gewicht)
- (601527) GG, natürliche Farbe SI
- (618166) GG, TW SI
- (568666) WG, TW SI
- (620073) RG, TW SI, ca. 1,50 ct.  
+ schwarz, ca. 0,65 ct.  
+ braun SI, ca. 0,60 ct.

Weitere Varianten siehe Preisliste/Webshop.



**Pavée-Halbkugel-Ohrstecker**

Gold 18k

10 mm, 70 Farbsteine fac. ca. 1,70 - 2,60 ct.:

- (589173) GG, Citrin
- (589369) GG, Peridot
- (599109) WG/Rugatec, Saphir blau
- (593855) WG/Rugatec, Rubin
- (647297) WG, Chromdiopsid/  
Saphir blau + weiß
- (592469) WG, Saphir „fancy“
- (647215) RG, Saphir „fancy“

12 mm, 106 Farbsteine fac. ca. 2,50 - 3,60 ct.:

- (621935) GG, Saphir „fancy“
- (589445) WG, Saphir pink
- (589443) WG, Tansanit
- (592438) WG/Rugatec, Topas london (beh.)
- (592384) GG, Chromdiopsid
- (592433) WG, Chromdiopsid

Weitere Farben und Varianten siehe Preisliste/Webshop.





**Pavée-Kugel-Ohrstecker**

Gold 18k, 8 mm mit Brillanten ca. 1,90 - 2,20 ct.

(590597) WG, TW SI  
 (520542) WG, TW VS  
 (523024) RG, braun natur SI  
 (520543) WG/Rugatec, schwarz

ohne Abbildung (P99999) GG, natürliche Farbe SI

**Pavée-Ohrhaken mit Bügel**

Gold 18k, 12x12 mm

- mit 240 Brillanten  
 (661002) WG, „Python-Design“  
 TW SI ca. 0,51 ct. + schwarz ca. 0,99 ct.

- mit 126 Farbsteinen ca. 2,29 - 3,16 ct.  
 (656782) RG, Saphir „fancy“  
 (622709) WG/Rugatec, Amethyst

**Pavée-Clip-Ohrstecker**

Gold 18k, 20x12 mm

mit Brillanten ca. 3,40 - 3,80 ct. :  
 (629687) RG, braun natur SI  
 (629691) WG, natürliche Farbe SI  
 (629685) WG, TW SI  
 (661001) WG, „Python-Design“  
 TW SI ca. 0,73 ct. + schwarz ca. 1,51 ct.

ohne Abbildung:  
 (P99999) GG, natürliche Farbe SI  
 (P99999) WG/Rugatec, schwarz

mit Farbsteinen fac. ca. 4,20 ct. :  
 (624277) GG, Saphir „fancy“  
 (656676) RG, Saphir „fancy“





**Pavée-Creolen**

Gold 18k, 16x6 mm  
mit Brillanten ca. 1,85 - 2,30 ct.

- (567564) WG, TW SI
- (567147) WG/Rugatec, schwarz
- (567148) WG/Rugatec, schwarz, ca. 1,90 ct.  
+ TW SI, ca. 0,40 ct.
- (567145) GG, natürliche Farbe SI
- (567146) WG, natürliche Farbe SI

- (567569) RG, TW SI, ca. 1,00 ct.  
+ braun natur, ca. 0,50 ct.  
+ schwarz, ca. 0,60 ct.
- (567141) RG, braun natur SI
- ohne Abbildung:
- (681096) GG, TW SI
- (567566) WG, längs gestreift,  
TW SI, ca. 1,20 ct. + schwarz, ca. 1,00 ct.
- (661000) WG, „Python-Design“  
TW SI, ca. 0,44 ct. + schwarz, ca. 1,08 ct.

**Pavée-Creolen**

Gold 18k, 16x6 mm mit  
118 Farbsteinen ca. 1,90 - 2,90 ct.

- (543577) WG/Rugatec, Amethyst
- (553847) WG, Saphir pink
- (556957) GG, Citrin
- (558638) GG, Chromdiopsid
- (647286) RG, Saphir „fancy“
- (555098) WG, Topas swiss (beh.)
- (556971) WG, Saphir blau + weiß  
+ Chromdiopsid
- (565927) WG, Tansanit

Abbildung Seite 179:  
(573543) GG, Saphir „fancy“

- ohne Abbildung:
- (581933) GG, Amethyst
- (553845) GG, Peridot
- (617768) GG, Granat
- (556956) GG, Rhodolith
- (555089) WG/Rugatec, Rhodolith
- (555102) WG/Rugatec, Topas london (beh.)
- (558639) WG, Chromdiopsid
- (564745) WG, Turmalin pink
- (564740) WG/Rugatec, Saphir blau
- (556970) WG, Saphir „fancy“
- (556964) WG/Rugatec, Rubin



**Creolen**  
Gold 18k, 13 mm  
Brillanten TW SI ca. 0,35 ct.

(677253) GG  
(677252) WG

**U-Creolen**  
Gold 18k, 15x10 mm  
Brillanten TW SI ca. 0,21 ct.

(677255) GG  
(677254) WG



**Solitär-Ohrstecker mit Brillanten**  
Gold 18k, TW SI ca. 0,20 ct.

- mit Zargenfassung  
(674898) GG  
(674897) WG

- mit Krappenfassung  
(674894) GG  
(674755) WG

**Ohrstecker „hängend“ mit Brillanten**  
Gold 18k, TW SI ca. 0,47 ct.

(677281) GG  
(677262) WG





„Jede Frau trägt  
einen Zauber...“



**Pavée-Armreife**

Gold 18k mit Brillanten ca. 13 - 15 ct.  
mit Farbsteinen ca. 15 - 17 ct.

Size small (56x50 mm):

- (618575) WG, Saphir pink
- (618574) WG/Rugatec, Saphir blau
- (612922) WG, Saphir blau, ca. 5,50 ct.  
+ Saphir weiß, ca. 4,90 ct.  
+ Tsavolith, ca. 5,30 ct.

- (608575) GG, Saphir „fancy“
- (618130) WG/Rugatec, Brillanten schwarz

- (612754) GG, Brillanten natürliche Farbe SI
- (620079) RG, Brillanten TW SI, ca. 6,70 ct.  
+ schwarz, ct. 3,70 ct.  
+ braun SI, ca. 3,30 ct.

Size medium (61x54 mm) – Brillanten ca. 16-18 ct.:

- (633334) RG, Brillanten braun natur SI

ohne Abbildung (small):

- (618054) WG/Rugatec, Tsavolith
- (613449) WG, Saphir „fancy“
- (645878) WG, Brillanten TW SI
- (618576) RG, Brillanten braun natur SI

Anfertigung auch in „large“ 64x58 mm möglich.

**|INFORMATIONEN|**

- 3. Edition
- Die Abbildungen entsprechen nicht der Originalgröße
- Irrtümer vorbehalten
- Farbabweichungen sind möglich
- Bitte beachten Sie auch, dass die Oberfläche von satinierten, eismatten und Sparkling Schließen unterschiedlich ausfallen kann, da dieser Arbeitsgang Handarbeit ist
- Aufgrund der Vielfältigkeit des Angebotes sind nicht immer alle Schließen an Lager
- Bestell- und Preisinformationen sowie weitere Details siehe Internetshop für Wiederverkäufer oder zugehörige Händler-Preisliste





[www.ruppenthal.com](http://www.ruppenthal.com)