

# Claude Pascal

ZIEMER UHRENFABRIK PFORZHEIM



## Taschenuhren



## Uhrenfabrik mit Tradition

Das Unternehmen wurde 1927 von Wilhelm Ziemer in Pforzheim gegründet. Seit der Gründung war man mit der Fertigung von Armband- und Taschenuhren beschäftigt, welche seit Mitte der 80-er Jahre unter der Marke Claude Pascal im deutschen Fachhandel verkauft werden. Erfahrung und stetige Weiterentwicklung von Qualität und Design, sowie ein ausgezeichneter Service sind die Erfolgsgaranten. Neben der Stahluhrenkollektion werden eine umfangreiche Golduhrenkollektion sowie eine der größten Taschenuhrenkollektionen gefertigt. Diese zeigt viele Gehäusevariationen in Gold 585/-, Sterling Silber, Edelstahl sowie Gehäuse mit strapazierfähigen PVD-Beschichtungen. Durch den Einsatz von hochwertigen Uhrwerken werden hohe Maßstäbe gesetzt. Um eine lange Lebensdauer zu gewährleisten finden im mechanischen Bereich nur stoßgesicherte Werke Verwendung. Eine sehr große Lagerkapazität gewährleistet schnellstmögliche Verfügbarkeit der gezeigten Taschenuhren. Für die Präsentation der Taschenuhren gibt es edle Dekoständer und Etais sowie immer aktuelles Bildmaterial..

### Katalogübersicht

Seite 02	Vorwort und Übersicht
Seite 03	Taschenuhren und Anhängenuhren in Silber 925/- mit Quartzwerken
Seite 04 bis 05	Taschenuhren in Silber 925/- hell und antik mit mechanischen Werken
Seite 06 bis 07	Taschenuhren und Anhängenuhren in Gold 585/-
Seite 08 bis 09	Taschenuhren mit Unitas – Handaufzugwerken
Seite 10 bis 13	Taschenuhren mit mechanischen Werken teilweise skelettiert und mit Sonderfunktionen
Seite 14 bis 15	Taschenuhren Savonette in Edelstahl
Seite 16 bis 19	Taschenuhren Savonette mit Quartz- und Handaufzugwerken
Seite 20 bis 21	Taschenuhren Lepine mit Quartz- und Handaufzugwerken (teilweise in Edelstahl)
Seite 22 bis 23	Taschenuhren antik oxydiert
Seite 24	Anhängenuhren
Seite 25	Schwesternuhren
Seite 26 bis 27	Ketten in Gold 585/-, Silber 925/- und PVD-beschichtet.
Rückseite	Zubehör



2185 HSR  
Zifferblatt  
silber römisch



2107 B  
Zifferblatt  
weiss römisch



2  
2107 B  
Ø ca. 41 mm  
Quartz



1  
2185 HSR  
Ø ca. 48 mm  
Quartz

zeitlos  
elegant



3  
2401 ER  
Ø ca. 24 mm  
Quartz



4  
2401 EA  
Ø ca. 24 mm  
Quartz



5  
2302 B  
Ø ca. 25 mm  
Quartz



Zifferblatt 2302 B/E



6  
2302 E  
Ø ca. 25 mm  
Quartz

# Silber 925/- Handaufzug

7  
2172 A  
Ø ca. 50 mm  
Handaufzug



8  
2172 H  
Ø ca. 50 mm  
Handaufzug



Zifferblatt SA - silber arabisch

9  
2126 A  
Ø ca. 50 mm  
Handaufzug



10  
2126 H  
Ø ca. 50 mm  
Handaufzug



Zifferblatt SR - silber römisch

11  
2173 A  
Ø ca. 50 mm  
Handaufzug



12  
2173 H  
Ø ca. 50 mm  
Handaufzug

Werk PTS  
9310



Werk Unitas  
6498





14  
5761005  
geöffnet



14  
5761005  
Ø ca. 53 mm  
geschlossen  
Handaufzug



14  
5761005  
Rückansicht

# feine Mechanik



Zifferblatt ER - weiss römisch

13  
2103 B  
Ø ca. 50 mm  
Handaufzug



Zifferblatt EA - weiss arabisch



15  
ARS 05  
siehe Seite 26



Zifferblatt weiss römisch



16  
SAV134714

ca. 48,00 Gramm 14 kt  
Gehäuse-Ø ca. 49 mm  
Handaufzug



Zifferblatt weiss arabisch



17  
SAV134713

ca. 48,00 Gramm 14 kt  
Gehäuse-Ø ca. 49 mm  
Handaufzug



20

SAV134721HG

ca. 48,00 Gramm 14 kt  
Gehäuse-Ø ca. 49 mm  
Handaufzug



18  
SAV134719

ca. 48,00 Gramm 14 kt  
Gehäuse-Ø ca. 49 mm  
Handaufzug



21

SAV134721

ca. 48,00 Gramm 14 kt  
Gehäuse-Ø ca. 49 mm  
Handaufzug



19

SAV134718

ca. 48,00 Gramm 14 kt  
Gehäuse-Ø ca. 49 mm  
Handaufzug





**23**  
**SAV147107 C**  
ca. 30,00 Gramm 14 kt  
Gehäuse-Ø ca. 42 mm  
Quartz



**24**  
**SAV134620**  
ca. 30,00 Gramm 14 kt  
Gehäuse-Ø ca. 42 mm  
Quartz



**22**  
**FK585RP**  
Uhrkette, Rundpanzer  
Länge ca. 26 cm,  
weitere Modelle  
auf Seite 26



**25**  
**SAV134727 SK**  
ca. 48,00 Gramm 14 kt  
Gehäuse-Ø ca. 49 mm  
für dieses Modell sind Gravuren  
von Pos. 16 - 19 möglich  
Handaufzug



**26**  
**L627401 ER**  
ca. 8,55 Gramm 14 kt  
Gehäuse-Ø ca. 24 mm  
Quartz



**27**  
**L627401 EA**  
ca. 8,55 Gramm 14 kt  
Gehäuse-Ø ca. 24 mm  
Quartz



**28**  
**SAV624725**  
ca. 13,52 Gramm 14 kt  
Gehäuse-Ø ca. 25 mm  
Quartz



**29**  
**SAV624723**  
ca. 13,52 Gramm 14 kt  
Gehäuse-Ø ca. 25 mm  
Quartz



**30**  
**154610 ER**  
ca. 33,00 Gramm 14 kt  
Gehäuse-Ø ca. 48 mm  
Handaufzug

# Handaufzug Unitas



31  
5161004  
Ø ca. 50 mm  
Handaufzug



32  
5161003  
Ø ca. 53 mm  
Handaufzug

# Präzision



33  
C 31718 USA  
Ø ca. 51 mm  
Handaufzug

Dekor zu Pos. 33 + 34



34  
C 31718 USR  
Ø ca. 51 mm  
Handaufzug



35  
C 31826 UEAW  
Ø ca. 51 mm  
Handaufzug



Werk Unitas  
6498



36  
5231906 USR  
Ø ca. 54 mm  
Handaufzug



38  
5331906 USR  
Ø ca. 54 mm  
Handaufzug

37  
5131906 USR  
Ø ca. 54 mm  
Handaufzug



38  
5331906 USR



37  
5131906 USR



# Handaufzug



39  
5231907 SK  
Ø ca. 53 mm  
Handaufzug

40  
5131907 SK  
Ø ca. 53 mm  
Handaufzug



40  
5131907 SK



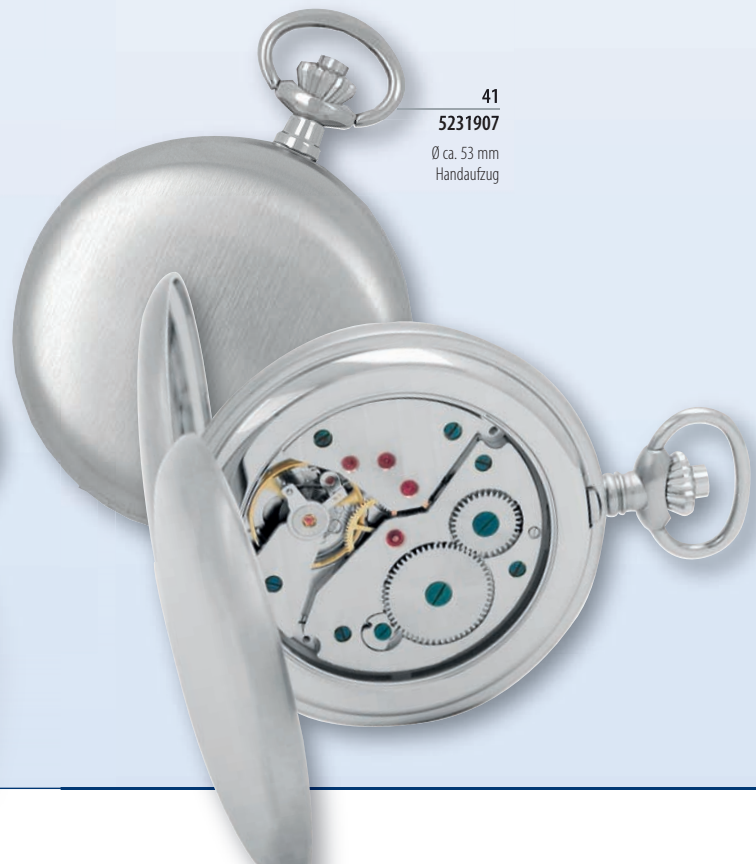
39  
5231907 SK  
Ø ca. 53 mm  
Handaufzug

# Filigran

41  
5231907  
Frontansicht  
Handaufzug



41  
5231907  
Ø ca. 53 mm  
Handaufzug





42  
 5371126  
 Frontansicht  
 Handaufzug



42  
 5371126  
 Ø ca. 54 mm  
 Handaufzug



43  
 5271125  
 Ø ca. 51 mm  
 Handaufzug



44  
 5171125  
 Ø ca. 51 mm  
 Handaufzug



# Handaufzug



45  
5131914 SK  
Ø ca. 51 mm  
Handaufzug

46  
5231914 SK  
Ø ca. 51 mm  
Handaufzug



45  
5131914 SK  
Frontansicht  
Handaufzug



46  
5231914 SK  
Frontansicht  
Handaufzug



47  
5171115 MER  
Ø ca. 42 mm  
Handaufzug



45  
5131914 SK  
Rückansicht  
Handaufzug



Zifferblatt weiss römisch

48  
5271115 MER  
Ø ca. 42 mm  
Handaufzug



49  
5271117 MER  
Ø ca. 42 mm  
Handaufzug



50  
5171117 MER  
Ø ca. 42 mm  
Handaufzug



51  
5271113  
Ø ca. 51 mm  
Handaufzug



52  
5371113  
Ø ca. 51 mm  
Handaufzug



53  
5171113  
Ø ca. 51 mm  
Handaufzug



54  
31628 PLSK  
Ø ca. 48 mm  
Handaufzug



55  
5171119  
Ø ca. 51 mm  
Handaufzug



56  
5271119  
Ø ca. 51 mm  
Handaufzug



# Edelstahl Handaufzug & Quartz



57  
5471112 MS  
Ø ca. 48 mm  
Handaufzug



Dekor zu Pos. 61



61  
5171112 MSG  
Ø ca. 48 mm  
Handaufzug



Dekor zu Pos. 57 bis 60



58  
5471112 MSW  
Ø ca. 48 mm  
Handaufzug



60  
5471112 MEA  
Ø ca. 48 mm  
Handaufzug



59  
5471112 QEA  
Ø ca. 48 mm  
Quartz



Dekor zu Pos. 62 + 63



62  
5471111 QEA  
Ø ca. 48 mm  
Quartz



63  
5471111 MEA  
Ø ca. 48 mm  
Handaufzug

# Zeit gönnen



Dekor zu Pos. 64



65  
5431911 QSA  
Ø ca. 50 mm  
Quartz

64  
5431897 QEA  
Ø ca. 42 mm  
Quartz



# Savonette Handaufzug & Quartz



66  
C 31828 QSA  
Ø ca. 50 mm  
Quartz



68  
C 31471 QERMO  
Ø ca. 48 mm  
Quartz



67  
C 31828 QSR  
Ø ca. 50 mm  
Quartz



Dekor zu Pos. 66 + 67



71  
C 31889 GP00  
Ø ca. 50 mm  
Quartz



69  
31732 QERMO  
Ø ca. 48 mm  
Quartz



70  
31889 GP00  
Ø ca. 50 mm  
Quartz



72  
31529 QER  
Ø ca. 47,5 mm  
Quartz



73  
C 31529 QER  
Ø ca. 47,5 mm  
Quartz



# Zeit haben



74  
5171110 QEA  
Ø ca. 47 mm  
Quartz



75  
5271110 QEA  
Ø ca. 47 mm  
Quartz



76  
31626 MEA  
Ø ca. 50 mm  
Handaufzug



77  
C 31626 MEA  
Ø ca. 50 mm  
Handaufzug



# Savonette Handaufzug & Quartz



**80 · C 31723 MEA**

Handaufzug

**81 · C 31723 QEA**

Quartz

Ø ca. 51 mm



Zifferblatt mechanisch

**78 · 31723 MEA**

Handaufzug

**79 · 31723 QEA**

Quartz

Ø ca. 51 mm



Zifferblatt Quartz



**82 · 31444 MEA**

Handaufzug

**83 · 31444 QEA**

Quartz

Ø ca. 43 mm



Zifferblatt mechanisch

**84 · C 31444 MEA**

Handaufzug

**85 · C 31444 QEA**

Quartz

Ø ca. 43 mm



Zifferblatt Quartz

**86**

**5271116 QEA**

Ø ca. 42 mm

Quartz



**87**

**5171116 QEA**

Ø ca. 42 mm

Quartz





88  
31877 QEA  
Ø ca. 47,5 mm  
Quartz



Zifferblatt weiss arabisch

89  
C 31877 QEA  
Ø ca. 47,5 mm  
Quartz



90  
5271121 QEA  
Ø ca. 41mm  
Quartz



91  
5171121 QEA  
Ø ca. 41mm  
Quartz

*Zeit  
geben*



92  
5271122 QEA  
Ø ca. 42 mm  
Quartz



93  
5171122 QEA  
Ø ca. 42 mm  
Quartz



# Lepine Handaufzug & Quartz



94  
C 31411 MEA  
Ø ca. 51 mm  
Handaufzug



95  
31411 MEA2  
Ø ca. 51 mm  
Handaufzug

es ist  
Zeit



96  
5271106 QEA  
Ø ca. 42 mm  
Quartz



97  
5171106 QEA  
Ø ca. 42 mm  
Quartz



98  
5471118  
Ø ca. 47 mm  
Edelstahl  
Handaufzug

100  
ST 32632 QSR  
Ø ca. 47 mm  
Edelstahl  
Quartz



99  
5471118 SA  
Ø ca. 47 mm  
Edelstahl  
Handaufzug



101  
ST 32632 SA  
Ø ca. 47 mm  
Edelstahl  
Quartz





102  
C 32633 QSA  
Ø ca. 42 mm  
Quartz



103  
C 32633 QEA  
Ø ca. 42 mm  
Quartz



#### Tasche und Kordel

sind bei Pos. 102, 103 + 106  
im Lieferumfang enthalten.  
Siehe Katalog-Rückseite



104  
ST 32619 SA  
Ø ca. 43,5 mm  
Edelstahl  
Quartz

106  
C 32657 MSA  
Ø ca. 43 mm  
Handaufzug



105  
ST 32619 BAHN  
Ø ca. 43,5 mm  
Edelstahl  
Quartz



Tasche rund  
siehe Zubehör  
auf Katalog-Rückseite

# Savonette antik Handaufzug



107  
31605 AMEA2  
Ø ca. 49 mm  
Handaufzug



108  
31147 AMSR  
Ø ca. 48 mm  
Handaufzug

## Traditionen



109  
31593 AM  
Ø ca. 49 mm  
Handaufzug



110  
31712 AM1  
Ø ca. 48 mm  
Handaufzug



111  
31009 AM  
Ø ca. 48 mm  
Handaufzug



112  
31127 AM  
Ø ca. 48 mm  
Handaufzug



113  
31182 AM  
Ø ca. 48 mm  
Handaufzug



Rückseite von  
31712 AM1-AM7



Zifferblatt mit den Deckeln Pos. 111 - 119



114  
31712 AM2  
Ø ca. 48 mm  
Handaufzug



115  
31712 AM3  
Ø ca. 48 mm  
Handaufzug



118  
31712 AM7  
Ø ca. 48 mm  
Handaufzug



117  
31712 AM6  
Ø ca. 48 mm  
Handaufzug



116  
31712 AM5  
Ø ca. 48 mm  
Handaufzug



119  
31712 AM4  
Ø ca. 48 mm  
Handaufzug



# Anhängeuhren



**120 · 5171101 QEA**  
Quartz arabisch  
**5171101 QER**  
Quartz römisch  
Ø ca. 25 mm



**121 · 5271101 QEA**  
Quartz arabisch  
**5271101 QER**  
Quartz römisch  
Ø ca. 25 mm

**Kette**  
**3050-IPS**  
siehe Seite 27



**Kette**  
**3050-IPG**  
siehe Seite 27



**123 · 5271102 QEA**  
Quartz arabisch  
**5271102 QER**  
Quartz römisch  
Ø ca. 25 mm



**122 · 5171102 QEA**  
Quartz arabisch  
**5171102 QER**  
Quartz römisch  
Ø ca. 25 mm



**126**  
**5171103 QEA**  
Ø ca. 27 mm  
Quartz



**124**  
**5271103 QEA**  
Ø ca. 27 mm  
Quartz



**127**  
**5171103 QER**  
Ø ca. 27 mm  
Quartz



**125**  
**5271103 QER**  
Ø ca. 27 mm  
Quartz



**128**  
**5371120**  
Ø ca. 27 mm  
Quartz





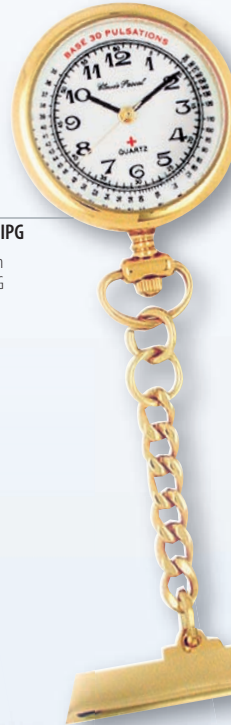
129  
34043 QEA  
Ø ca. 30 mm  
Quartz



130  
34605 S  
Ø ca. 26 mm  
Quartz



131  
5171124 IPG  
Ø ca. 31 mm  
Edelstahl IPG  
Quartz



132  
5171123 IPG  
Ø ca. 27 mm  
Edelstahl IPG  
Quartz

# Zeit zu helfen

133  
C 34640 SL  
Ø ca. 27 mm  
mit Licht  
Quartz



137  
5471124  
Ø ca. 31 mm  
Edelstahl  
Quartz



135  
C 34043 QEA  
Ø ca. 30 mm  
Quartz



136  
C 34605 S  
Ø ca. 26 mm  
Quartz



134  
C 34639 S  
Ø ca. 27 mm  
Quartz



138  
5471123  
Ø ca. 27 mm  
Edelstahl  
Quartz



# Ketten



139 • ARS01 Silber 925/- - 4,5 mm



140 • ARS02 Silber 925/- - 6 mm



141 • ARS03 Silber 925/- - 4 mm



142 • ARS04 Silber 925/- - 7 mm



143 • ARS05 Silber 925/- - 8 mm



144 • ARS08 Silber 925/- - 5,5 mm



145 • ARS07 Silber 925/- antik - 6 mm



146 • ARS06 Silber 925/- antik - 4 mm



147 • FK585RPRO Rosé-Gold 585/- - 4,5 mm - ca. 21,9 gr. 14kt.



148 • FK585RP Gelb-Gold 585/- - 6 mm - ca. 17,0 gr. 14kt.



149 • FK585FI Gelb-Gold 585/- - 4,5 mm - ca. 17,5 gr. 14kt.



150 • FK585FP Gelb-Gold 585/- - 4,5 mm - ca. 18,5 gr. 14kt.



151 · EC02 verchromt · 5,5 mm



152 · EG02 Goldauflage · 5,5 mm



153 · 003-IPS 4,5 mm



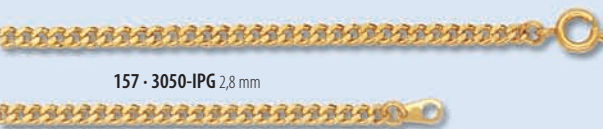
154 · 003-A0 4,5 mm



155 · 003-IPG 4,5 mm



156 · 3050-IPS 2,8 mm



157 · 3050-IPG 2,8 mm



158 · 3011-IPG 7 mm



159 · 3011-IPR 7 mm



160 · 3011-IPS 7 mm



161 · 3011-A0 7 mm



162 · 3031-IPG 7,5 mm



163 · 3031-IPS 7,5 mm



164 · 3031-A0 7,5 mm



165 · 3005-IPG 5,5 mm



166 · 3005-IPS 5,5 mm

# Zubehör



**167**  
**Lederkordel**  
Länge ca. 26 cm



**168**  
**Ledertasche rund**  
Ø ca. 60 mm  
Länge ca. 138 mm



**169**  
**Ledertasche braun**  
73 x 55 x 20 mm



**170**  
**TU-Holzetui**  
L x B x H  
110 x 105 x 37



**171**  
**Ständer S10**  
vergoldet  
Höhe ca. 135 mm

**172**  
**Ständer S10**  
verchromt  
Höhe ca. 135 mm



**173**  
**Ständer S1**  
verchromt  
Höhe ca. 95 mm

**174**  
**Ständer S1**  
vergoldet  
Höhe ca. 95 mm



**175**  
**Ständer S2**  
vergoldet  
Höhe ca. 127 mm

**176**  
**Ständer S2**  
verchromt  
Höhe ca. 127 mm

# TASCHE NUHREN

CP  
*Claude Pascal*

SEIT 1989



5331626



5431705



31712 AM8



31712 AM9



31874 USA



5231885 ML



5331890



5431897 QSA



5131897 USA



5231903



5131903



5431907 SA



5431907 SA



5231930



5131930



5231945



5131945



5331945



5432206



5132206

CP  
*Claude Pascal*  
SEIT 1989



SS32619 O



SS32619 S



SS32619 W



5332640



5232658



5132658



5232671 QSA



5232677



5132677



5234670 SIW



5471106 BL



5471106 QLA



ST5271116



ST5171116



5471130



5471131



5471132



5471133



5471134



5471128 BAHN



5471129 BAHN



5471127 BAHN





5531952 QS



5234673 OSI



5234673 OSW



5334673 QRO



5434626 QSW



5434626 QSI



5134626 QSI



5124626 QSW



B34639 S



W34639 S



5432208 B



5432208 W



5432207 SW



5432207 GO



5431956 GO



5431956 SW



5431953



2193-H-PTS  
Echt Silber 925/-